

# Mode d'emploi

## Coffret verin carrossier

FR



**10 T**



**Art. 38125**



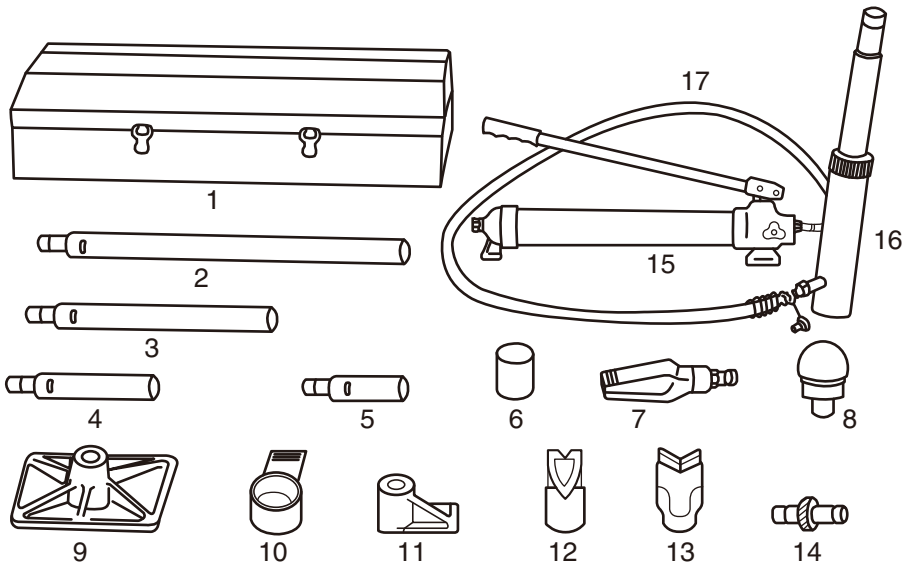
Merci de lire attentivement ces instructions, afin de garantir une utilisation en toute sécurité du présent appareil.

Download Bedienungsanleitung / Téléchargement du mode d'emploi / Instructions download  
Descarga de la instrucción de uso / Download de instruções de operação / Download del manuale



[www.KRAFTWERKtools.com](http://www.KRAFTWERKtools.com)

## VUE ÉCLATÉE



No.	Description	No.	Description
01	Boite de rangement	10	Bout du vérin
02	Barre d'extension 685 mm	11	Bout du piston
03	Barre d'extension 456 mm	12	Capuchon en V
04	Barre d'extension 250 mm	13	Socle en „V“
05	Barre d'extension 127 mm	14	Connecteur male
06	Capuchon dentelé	15	Unité de pompe 10 T Pump
07	Cale de transmission	16	Unité de vérin
08	Grande tête en caoutchouc	17	Tuyau hydraulique
09	Socle plat		

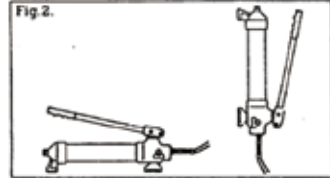
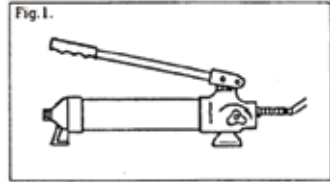
## CONSIGNES IMPORTANTES DE SÉCURITÉ

1. Ne dépassez jamais la charge maximale autorisée.
2. Ne rallongez jamais le cylindre de levage.
3. Fermez les accouplements du matériel non-utilisé avec des capuchons de protection.
4. Veillez à ce que le cylindre de levage se déplace toujours de manière verticale par rapport à la charge. En cas d'effort accru lors du pompage, réajustez éventuellement le cylindre de levage, de manière à ce que celui-ci exerce une pression verticale sur la charge.
5. Ne pliez pas le tuyau hydraulique et ne placez pas d'objets lourds au-dessus de celui-ci.
6. N'utilisez pas l'appareil à proximité d'un feu ouvert ou dans un environnement à haute température.

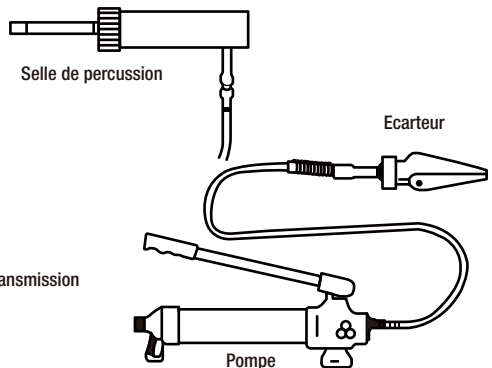
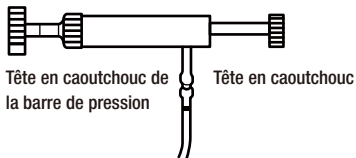
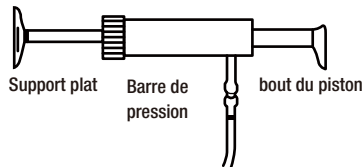
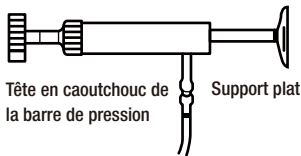
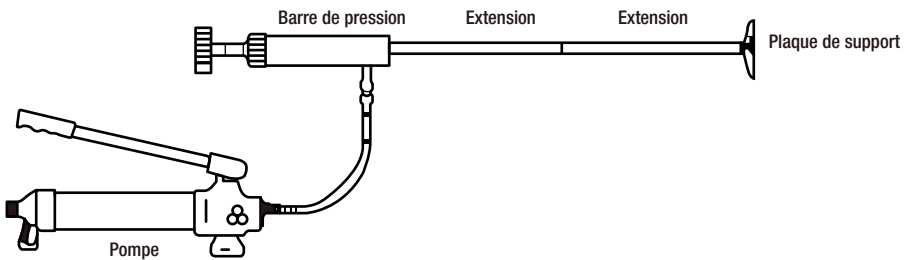
## NOTICE D'UTILISATION

1. Connectez la pompe avec le cylindre de levage et assurez-vous que tous les accouplements sont correctement fixés.
2. Fermez la soupape en la tournant dans le sens des aiguilles d'une montre.
3. Actionnez la pompe pour augmenter la pression dans la pompe par mouvements successifs.
4. Pour libérer la pression située dans le cylindre de levage, ouvrez la soupape en la tournant dans le sens contraire des aiguilles d'une montre.

La pompe peut être utilisée horizontalement ou verticalement. En cas d'utilisation verticale, le tuyau hydraulique doit être orienté vers le bas.



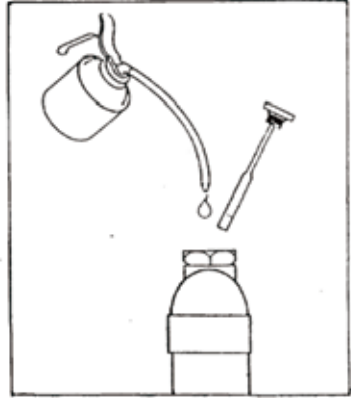
## SUGGESTION D'ASSEMBLAGE DU SYSTÈME



Dans les zones confinées, veuillez utiliser la cale de transmission hydraulique.

## ENTRETIEN

1. En cas de non-utilisation de l'appareil, la pompe doit être stockée avec la soupape de décharge en position ouverte.
2. Pour contrôler le niveau d'huile, placez la pompe dans une position verticale. Comme indiqué sur le schéma, ôtez la sonde pour lire le niveau d'huile. Si nécessaire, ajoutez de l'huile hydraulique jusqu'au niveau de marquage maximal situé sur le contenant.
3. Après un usage intensif, l'huile doit être remplacée pour garantir une grande durabilité au produit. Pour vidanger l'huile, enlevez la sonde et ouvrez la soupe de décharge. Assurez-vous qu'aucune saleté ne pénètre dans le système. Remettez de l'huile spéciale pour cric.



### ATTENTION:

EN CAS DE RAJOUT D'HUILE OU DE VIDANGE COMPLETE, N'UTILISEZ QUE DE L'HUILE HYDRAULIQUE SPECIALE.

## DECLARATION DE CONFORMITÉ

Modèle: **38125**

**Coffret verin carrossier 10 t**

**KRAFTWERK Sàrl**, 25 rue due Stade, F-67870 Bischoffsheim

Declare sous la seule responsabilité que le produit auquel se réfère cette déclaration est conforme à la (aux) norme(s) ou autre(s) document(s) normatif(s):

**EN 1494: 2000+A1/2008**

Conformement aux dispositions de(s) directive(s)

Directive de machine:

**2006/42/EC**

Bischoffsheim, 28/02/2013

Patrick Wyss  
President

### GARANTIE

Nous déclinons toute responsabilité pour les dommages dus à toute utilisation inadéquate ou non conforme aux consignes de sécurité indiquées dans cette notice.

### SERVICE CLIENTS

Contactez votre importateur local ou votre distributeur spécialisé pour obtenir l'adresse du SAV la plus proche de chez vous. Vous trouverez nos partenaires sur **www.KRAFTWERKtools.com**



A partir de la date de la facture  
**GARANTIE 2 ANS**  
pour défaut de matériel ou fabrication