

KRAFTWERK®

FAVORITE TOOLS SINCE 1979

Mode d'emploi

Jeu d'outils démontage/montage de biellettes de direction

Art. 30215



FR



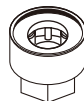
Le jeu d'outils permet un démontage et montage rapide et facile de la biellette de direction sans avoir à effectuer la dépose de la crémaillère.



No. 1
Pour biellettes de direction avec diamètre:
Ø 30-35 mm

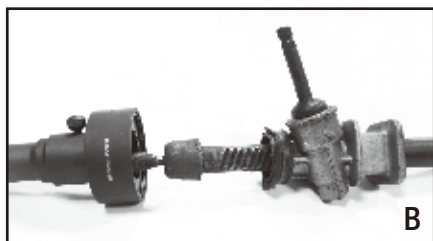
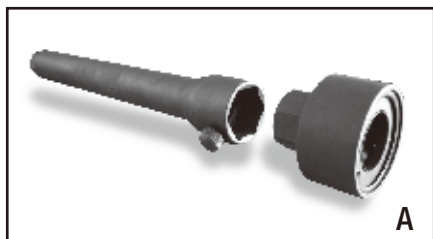
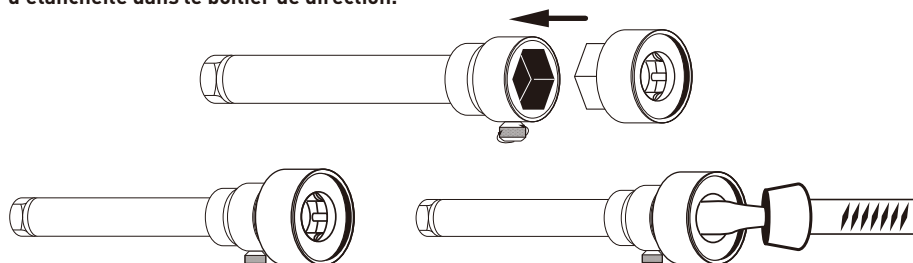


No. 2
Pour biellettes de direction avec diamètre:
Ø 35-40 mm



No. 3
Pour biellettes de direction avec diamètre:
Ø 40-45 mm

Fixer l'outil de blocage sur la crémaillère; puis avec une tête de serrage adaptée, démonter la biellette de direction sur la crémaillère. Après avoir retiré la biellette, remplacer l'anneau d'étanchéité dans le boîtier de direction.



GARANTIE

Nous déclinons toute responsabilité pour les dommages dus à toute utilisation inadéquate ou non conforme aux consignes de sécurité indiquées dans cette notice.

SERVICE CLIENTS

Contactez votre importateur local ou votre commerçant spécialisé pour obtenir l'adresse du SAV le plus proche de chez vous.

**A PARTIR DE LA DATE DE LA FACTURE
2 ANS GARANTIE
POUR DÉFAUT DE MATÉRIEL OU FABRICATION**