

KRAFTWERK®

FAVORITE TOOLS SINCE 1979



SOLUTIONS INDUSTRIELLES



kraftwerktools.com

NOTRE VISION



“ **KRAFTWERK** est une compagnie internationale Suisse créée en 1979, qui commercialise une gamme complète d’outillage et d’ateliers professionnels de haute qualité. Notre vision est de développer **KRAFTWERK** comme un fournisseur d’outils privilégié pour les professionnels comme pour les amateurs de bricolage exigeants.

KRAFTWERK est un employeur moderne avec une culture d’entreprise ouverte, tournée vers l’humain et dans le respect du développement durable.

Nous nous concentrons sur les besoins des clients et sommes intransigeants dans notre ambition d’atteindre la satisfaction totale du client. ..

LA GAMME INDUSTRIELLE KRAFTWERK



Du simple établi, au meuble à tiroirs, en passant par le chariot d'atelier roulant ou à l'armoire - avec la nouvelle gamme d'équipements de Kraftwerk, votre travail quotidien est facilité et offre également une qualité supérieure - 100% made in Allemagne.

L'atelier et les meubles fonctionnels en acier sont fabriqués par des spécialistes, qui ont des décennies d'expérience dans le travail et la finition de la tôle d'acier. Au fil des années, ils ont développé et précisé leurs connaissances et leurs compétences.

Nous utilisons exclusivement des matériaux de haute qualité pour l'ensemble du groupe de produits afin de garantir la meilleure qualité et la satisfaction du client. La variété des formes, des matériaux et des couleurs se traduit par un large éventail de conceptions individuelles et de produits sur mesure.

Couleurs standard disponibles

Coloration personnalisée possible selon tableau RAL contre supplément

La coloration standard correspond aux informations de la description de l'article. Les illustrations peuvent varier en couleur.

Veuillez indiquer toute demande de couleur qui diffère de la norme. A préciser à la commande.



RAL 7035 Gris clair



RAL 7016 Gris Anthracite



RAL 3002 Rouge Kraftwerk



RAL 5012 Bleu pâle



RAL 3020 Rouge Traffice

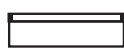


RAL 9005 Noir profond

Legende Pictogramme



Poids



Tiroir

L1 = Longueur 1



Epaisseur plan de travail



Etagère

L2 = Longueur 2



Diamètre

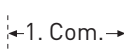


Tringle pour vêtement

H = Hauteur



Boite pour tiroirs



Compartiment

L = Largeur

P = Profondeur



ETABLIS	Page
Etabli COMPACT	9 / 12
Accessoires	10 / 13
Séparateur	11 / 14
Etabli MODULAR	16 - 17 / 20 - 21
Accessoires	18 - 19 / 22, 23
Séparateur	19 / 23
Etabli MyWorkplace	24
Boîtes pour tiroirs	25
Plan de travail pour établi	26
Accessoires	27 - 29
Séparateur	29

ARMOIRES AVEC TIROIRS	Page
Armoires avec tiroirs 695x695	33 - 35
Séparateur	35
Accessoires	35
Armoires avec tiroirs 1000x695	36 - 37
Séparateur	38
Armoires avec tiroirs 1000x535	39 - 40
Séparateur	41

TABLES ET ATELIERS ROULANTS, TRANSPORTEURS	Page
Tables et ateliers roulants	45 - 47
Séparateur	48
Transporteurs (plate-forme roulante, box roulant)	49

ARMOIRES MURALES	Page
Armoires d'outils	53
Panneaux perforés	54
Murs de pointe complete	54

ARMOIRE À DOUBLE PORTES	Page
Armoire à double portes	56 - 58

CASIERS ET BANC DE VESTIAIRE	Page
Casier de vestiaire	61
Bancs	62
Bacs de recyclage	62

ACCESSOIRES	Page
Porte outils - Crochets	65 - 68
Autres accessoires	69 - 70





ETABLIS

COMPACT

MODULAR

MYWORKPLACE

Etablis de la série COMPACT

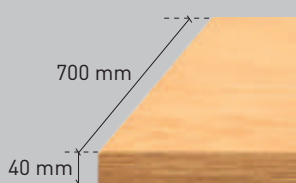
- Pour les exigences individuelles
- Construction très robuste et résistante
- Plans de travail en bois de hêtre, multicouches, collés, piquets de 40 mm, capacité de charge jusqu'à 300 kg, répartis uniformément. Surface protégée en plus par un vernis à l'huile de lin
- D'autres plans de travail sont disponibles sur demande
- Base en tôle d'acier soudée robuste, avec portes et tiroirs disponibles en option

- Verrouillage centralisé avec serrure à cylindre
- Munis de trous pour un éventuel raccordement vissé de l'établi au sol
- Rail télescopique sur toute la longueur avec poignées plastiques élégantes, facilement interchangeables
- Papier échangeable et bandes transparentes dans la poignée
- Inscription individuelle avec un bon aperçu
- L'établi est conçu pour le réglage en hauteur du plan de travail préparé (uniquement sur équipement d'origine)

COMPACT 1500

Large sélection de plans de travail extrêmement robustes

- Epaisseur 40 mm
- Longueur 1500 mm
- Profondeur 700 mm



Page 9



ACCESSOIRES POUR COMPACT 1500

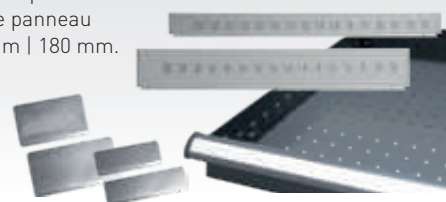
Réglage de la hauteur, Plaques perforées et étagères vissées à la colonne de support.



Page 10

SÉPARATEURS DE TIROIRS

Assortiment de divisions pour tiroirs avec hauteur de panneau avant 90 mm et 135 mm | 180 mm.

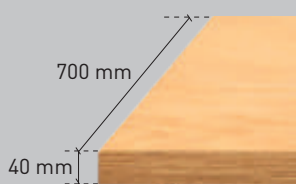


Page 11

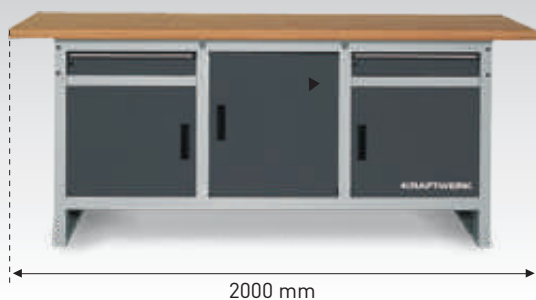
COMPACT 2000

Large sélection de plans de travail extrêmement robustes

- Epaisseur 40 mm
- Longueur 2000 mm
- Profondeur 700 mm



Page 12



ACCESSOIRES POUR COMPACT 2000

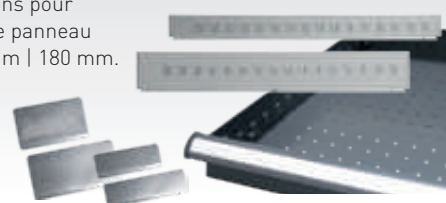
Réglage de la hauteur, plaques perforées et étagères vissées à la colonne de support.



Page 13

SÉPARATEURS DE TIROIRS

Assortiment de divisions pour tiroirs avec hauteur de panneau avant 90 mm et 135 mm | 180 mm.



Page 14

Etabli COMPACT 1500



Etabli COMPACT 1500

Largeur/profondeur du tiroir 459 x 539 mm
 2 x H 90 mm / 60 kg charge du tiroir
 Capacité de charge standard = 300 Kg
 1000 Kg avec fixation au sol

H 840 x L 1500 x P 700 mm | 97 kg

Art.	Plan de travail	Epaisseur
110.150.001	Hêtre L 1500 x P 700 mm	40 mm



Etabli COMPACT 1500

Largeur/profondeur du tiroir 459 x 539 mm
 1 x H 90 mm / 60 kg charge du tiroir
 3 x H 180 mm / 60 kg charge du tiroir
 Capacité de charge standard = 300 Kg
 1000 Kg avec fixation au sol

H 840 x L 1500 x P 700 mm | 97 kg

Art.	Plan de travail	Epaisseur
110.150.002	Hêtre L 1500 x P 700 mm	40 mm



Etabli COMPACT 1500

Largeur/profondeur du tiroir 459 x 539 mm
 1 x H 90 mm / 60 kg charge du tiroir
 Capacité de charge standard = 300 Kg
 1000 Kg avec fixation au sol

H 840 x L 1500 x P 700 mm | 91 kg

Art.	Plan de travail	Epaisseur
110.150.003	Hêtre L 1500 x P 700 mm	40 mm



Etabli COMPACT 1500

Largeur/profondeur du tiroir 459 x 539 mm
 3 x H 180 mm / 60 kg charge du tiroir
 Capacité de charge standard = 300 Kg
 1000 Kg avec fixation au sol

H 840 x L 1500 x P 700 mm | 98 kg

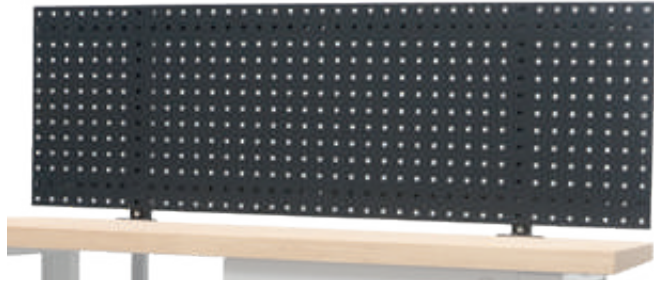
Art.	Plan de travail	Epaisseur
110.150.004	Hêtre L 1500 x P 700 mm	40 mm

Accessoires pour COMPACT 1500

Art. 132.150.001

Panneau monobloc perforé pour établi COMPACT 1500

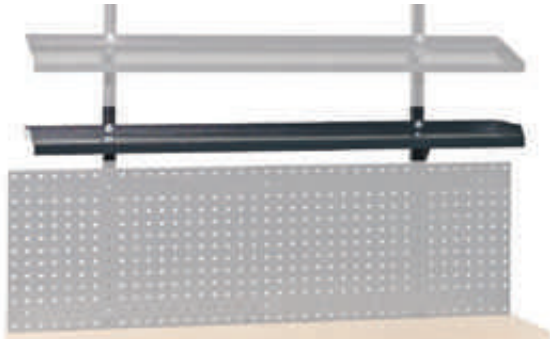
Pour des longueurs d'établi de 1500 mm
Carrés de trous 10 x 10 mm
Distance du centre du trou au centre du trou 38 mm
Vertical et horizontal
Pour le vissage à la colonne de support, complet avec matériel de montage
L 1482 x H 494 mm | 6 kg



Art. 131.150.001

Etagère de rangement horizontale pour établi COMPACT 1500

Pour des longueurs d'établi de 1500 mm
Pour le raccordement par vis à la douille de support, réglable en hauteur.
Avec bord de roulement à trois côtés
Nécessite Art. 131.001.000
L 1393 x P 250 mm | 5,6 kg



Art. 133.000.101

Tablette pour établi COMPACT 1500

En tôle d'acier galvanisée avec bords de sécurité
Réglable en hauteur, y compris le matériel de fixation
L 480 x P 550 mm | 2,5 kg



Art. 131.001.000

Colonnes (par paire)

En profil C, hauteur env. 1100 mm au-dessus du bord du plan de travail
Pour installer des panneaux ou des étagères perforés, y compris le matériel de fixation

5 kg

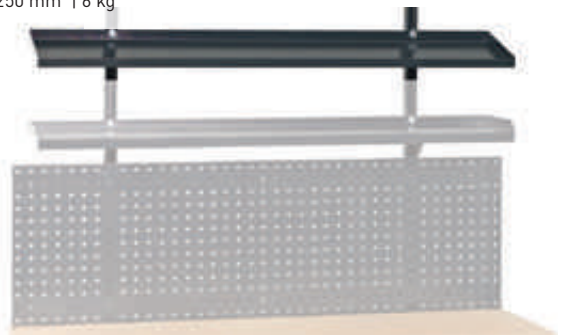


Art. 131.150.002

Etagère de rangement inclinée pour établi COMPACT 1500

Pour des longueurs d'établi de 1500 mm
15° d'inclinaison
Pour le raccordement par vis à la douille de support, réglable en hauteur
Avec bord de déroulement sur tous les côtés
Nécessite Art. 131.001.000

L 1393 x P 250 mm | 6 kg



Art. 133.150.001

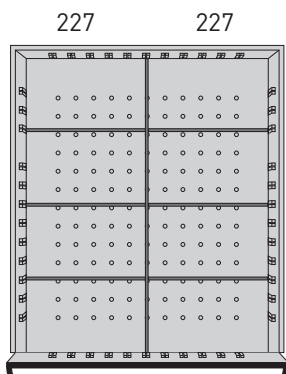
Réglage de la hauteur pour établi COMPACT 1500

Pour un réglage continu de la hauteur du plan de travail (largeur 1500 mm) jusqu'à 200 mm max. Uniquement pour l'installation initiale, non montable par la suite. Le réglage de la hauteur doit être commandé séparément (pas d'équipement standard).

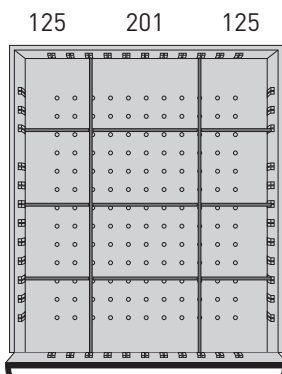
7,5 kg



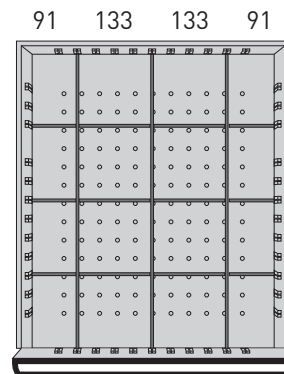
Assortiment de séparations pour COMPACT 1500



4x2



4x3



4x4



Assortiment de séparations Hauteur 50 mm

Pour les tiroirs dont la hauteur de la façade est de 90 mm
Dimensions du tiroir intérieur: 459 x 539 mm

Art.	Compart.	Contenu	Δ
130.050.008	8	1 Paroi 6 Plaques de séparation	1 kg
130.050.012	12	2 Parois 9 Plaques de séparation	1.5 kg
130.050.016	16	3 Parois 12 Plaques de séparation	1.8 kg



Assortiment de séparations Hauteur 100 mm

Pour les tiroirs dont la hauteur de la façade est de 135 mm | 180 mm
Dimensions du tiroir intérieur: 459 x 539 mm

Art.	Compart.	Contenu	Δ
130.100.008	8	1 Paroi 6 Plaques de séparation	2 kg
130.100.012	12	2 Parois 9 Plaques de séparation	2.9 kg
130.100.016	16	3 Parois 12 Plaques de séparation	3.8 kg



Etabli COMPACT 2000



Etabli COMPACT 2000

Largeur/profondeur du tiroir 459 x 539 mm
 2 x H 90 mm / 60 kg charge du tiroir
 Capacité de charge standard = 300 Kg
 1000 Kg avec fixation au sol

H 840 x L 2000 x P 700 mm | 128 kg

Art.	Plan de travail	Epaisseur
110.200.001	Hêtre L 2000 x P 700 mm	40 mm



Etabli COMPACT 2000

Largeur/profondeur du tiroir 459 x 539 mm
 3 x H 180 mm / 60 kg charge du tiroir
 Capacité de charge standard = 300 Kg
 1000 Kg avec fixation au sol

H 840 x L 2000 x P 700 mm | 129 kg

Art.	Plan de travail	Epaisseur
110.200.002	Hêtre L 2000 x P 700 mm	40 mm



Etabli COMPACT 2000

Largeur/profondeur du tiroir 459 x 539 mm
 1 x H 90 mm / 60 kg charge du tiroir
 3 x H 180 mm / 60 kg charge du tiroir
 Capacité de charge standard = 300 Kg
 1000 Kg avec fixation au sol

H 840 x L 2000 x P 700 mm | 135 kg

Art.	Plan de travail	Epaisseur
110.200.003	Hêtre L 2000 x P 700 mm	40 mm



Etabli COMPACT 2000

Largeur/profondeur du tiroir 459 x 539 mm
 2 x H 90 mm / 60 kg charge du tiroir
 3 x H 180 mm / 60 kg charge du tiroir
 Capacité de charge standard = 300 Kg
 1000 Kg avec fixation au sol

H 840 x L 2000 x P 700 mm | 141 kg

Art.	Plan de travail	Epaisseur
110.200.004	Hêtre L 2000 x P 700 mm	40 mm

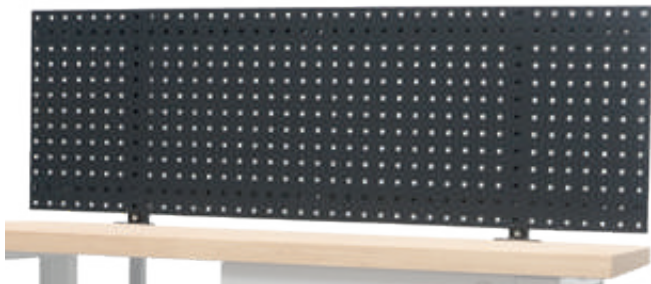
Accessoires pour COMPACT 2000

Art. 132.200.001

Panneau monobloc perforé pour établi COMPACT 2000

Pour des longueurs d'établi de 2000 mm
Carrés de trous 10 x 10 mm
Distance du centre du trou au centre du trou 38 mm
Vertical et horizontal
Pour le vissage à la colonne de support, complet avec matériel de montage

L 1976 x H 494 mm | 8 kg

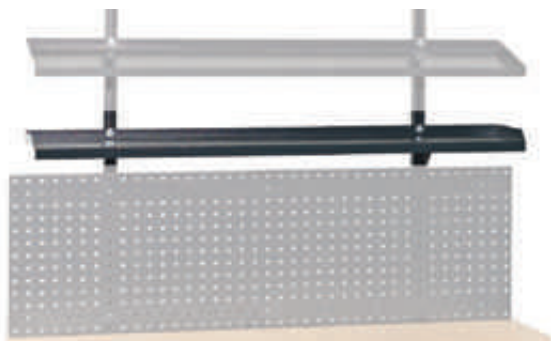


Art. 131.200.001

Etagère de rangement horizontale pour établi COMPACT 2000

Pour une longueur de table de travail de 2000 mm
Pour le raccordement par vis à la douille de support, réglable en hauteur
Avec bord de roulement à trois côtés
Nécessite Art. 131.001.000

L 1893 x P 250 mm | 8.5 kg



Art. 133.000.101

Tablette pour établi COMPACT 2000

En tôle d'acier galvanisée avec bords de sécurité
Réglable en hauteur, y compris le matériel de fixation

L 480 x P 550 mm | 2.5 kg

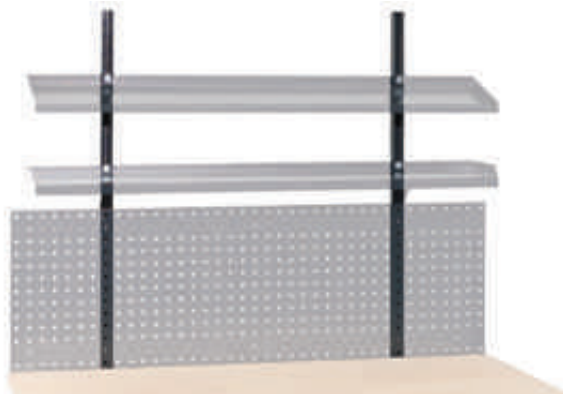


Art. 131.001.000

Colonnes (par paire)

En profil C, hauteur env. 1100 mm au-dessus du bord du plan de travail
Pour installer des panneaux ou des étagères perforés, y compris le matériel de fixation

5 kg

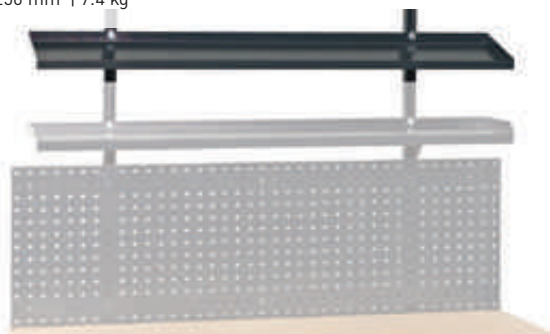


Art. 131.200.002

Etagère de rangement inclinée pour établi COMPACT 2000

Pour une longueur de table de travail de 2000 mm
15° d'inclinaison
A visser sur la colonne de support, réglable en hauteur
Avec bord de déroulement sur tous les côtés
Nécessite Art. 131.001.000

L 1893 x P 250 mm | 7.4 kg



Art. 133.200.001

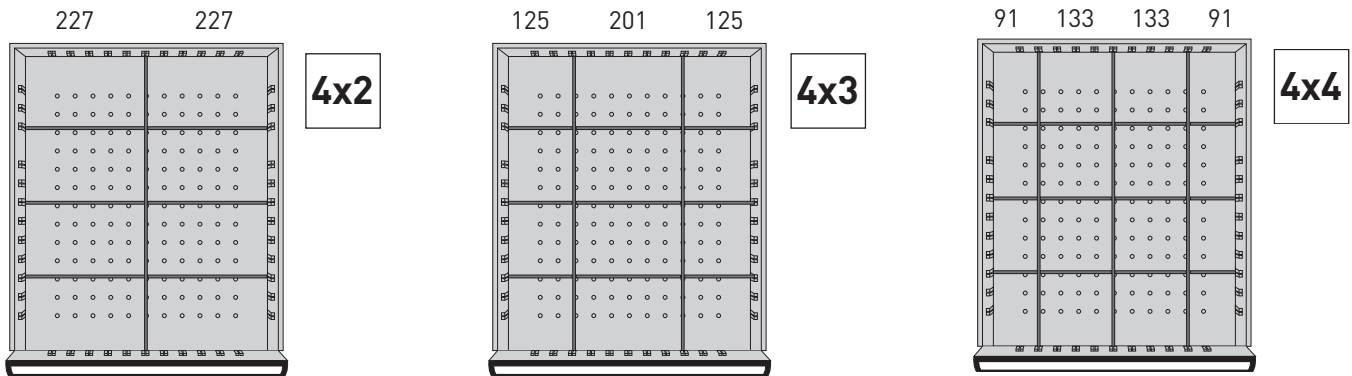
Réglage de la hauteur pour établi COMPACT 2000

Pour un réglage continu de la hauteur du plan de travail (largeur 2000 mm) jusqu'à 200 mm max. Uniquement pour l'installation initiale, non montable par la suite. Le réglage de la hauteur doit être commandé séparément (pas d'équipement standard).

21 kg



Assortiment de séparations pour COMPACT 2000



Assortiment de séparations

Hauteur 50 mm

Pour les tiroirs dont la hauteur de la façade est de 90 mm
Dimensions du tiroir intérieur: 459 x 539 mm

Art.	Compart.	Contenu	△
130.050.008	8	1 Paroi 6 Plaques de séparation	1 kg
130.050.012	12	2 Parois 9 Plaques de séparation	1.5 kg
130.050.016	16	3 Parois 12 Plaques de séparation	1.8 kg



Assortiment de séparations

Hauteur 100 mm

Pour les tiroirs dont la hauteur de la façade est de 135 mm | 180 mm
Dimensions du tiroir intérieur: 459 x 539 mm

Art.	Compart.	Contenu	△
130.100.008	8	1 Paroi 6 Plaques de séparation	2 kg
130.100.012	12	2 Parois 9 Plaques de séparation	2.9 kg
130.100.016	16	3 Parois 12 Plaques de séparation	3.8 kg



Etablis de la série MODULAR

- Un lieu de travail adapté aux besoins individuels - en installant divers sets de tiroirs, armoires en tôle d'acier, étagères et extensions dans ou sous le plan de travail. Options de combinaison polyvalentes pour établi individuel ou assemblage multiple.
- Possibilités de combinaison polyvalentes en tant que wokplace individuel ou en tant que banc de travail multiple.
- Un lieu de travail adapté à l'individuel - différents jeux de tiroirs à installer, armoires, étagères et extensions en tôle d'acier sous le plan de travail
- Options de combinaisons polyvalentes en tant que poste de travail unique ou comme établi multiple
- Construction robuste avec plan de travail solide. Surface protégée par un vernis à l'huile de lin
- Les éléments de cadre de base peuvent être montés à droite ou à gauche
- Réglage de la hauteur de travail au moyen de pieds réglables en hauteur ou utilisation de plinthes appropriées pour les armoires à tiroirs
- Pour augmenter la stabilité, les pieds peuvent être vissés au sol
- Livraison possible en modules individuels, prêts à être installés
- Papier échangeable et bandes transparentes dans la poignée; Etiquetage individuel et bonne vue d'ensemble

MODULAR 1500

Large sélection de plans de travail extrêmement robustes

- Epaisseur 40 / 50 mm
- Longueur 1500 mm
- Profondeur 700 mm

Les caissons à tiroirs sont fermement attachés à la table de travail disponible en 4 hauteurs différentes.

Pages 16 - 17



ACCESSOIRES POUR MODULAR 1500

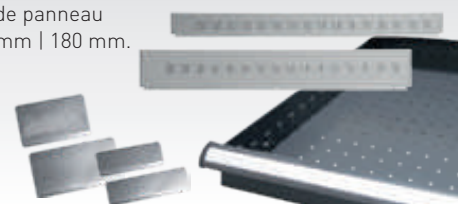
Réglage de la hauteur, plaques perforées et étagères vissées à la colonne de support.



Pages 18 - 19

SÉPARATEURS DE TIROIRS

Assortiment de divisions pour tiroirs avec hauteur de panneau avant 90 mm et 135 mm | 180 mm.



Page 19

MODULAR 2000

Large sélection de plans de travail extrêmement robustes

- Epaisseur 40 / 50 mm
- Longueur 2000 mm
- Profondeur 700 mm

Les caissons à tiroirs sont fermement attachés à la table de travail disponible en 4 hauteurs différentes.

Pages 20 - 21



ACCESSOIRES POUR MODULAR 2000

Réglage de la hauteur, plaques perforées et étagères vissées à la colonne de support.



Pages 22 - 23

SÉPARATEURS DE TIROIRS

Assortiment de divisions pour tiroirs avec hauteur de panneau avant 90 mm et 135 mm | 180 mm.



Page 23

Etabli MODULAR 1500



Etabli MODULAR 1500

1 Plan de travail
2 Pieds d'établi de 800 mm de hauteur (Art. 137.800.000)
CA : Capacité de charge standard

Art.	Plan de travail	CA	Epaisseur	Δ
115.150.001	Hêtre L 1500 x P 700 mm	250 kg	40 mm	47 kg
115.150.051	Hêtre L 1500 x P 700 mm	300 kg	50 mm	55 kg



Etabli MODULAR 1500

1 Tiroir
2 Pieds d'établi de 800 mm de hauteur (Art. 137.800.000)
1 Tiroir simple avec logement
1 x 140 mm / 60 kg charge du tiroir
Dimensions des tiroirs L 459 x P 539 mm
CA : Capacité de charge standard

Art.	Plan de travail	CA	Epaisseur	Δ
115.150.002	Hêtre L 1500 x P 700 mm	250 kg	40 mm	57 kg
115.150.052	Hêtre L 1500 x P 700 mm	300 kg	50 mm	65 kg



Etabli MODULAR 1500

Caisson avec 3 tiroirs
2 Pieds d'établi de 800 mm de hauteur (Art. 137.800.000)
1 Boîte à tiroirs
2 x 90 mm, 1 x 180 mm / 60 kg charge du tiroir
Dimensions des tiroirs L 459 x P 539 mm
CA : Capacité de charge standard

Art.	Plan de travail	CA	Epaisseur	Δ
115.150.003	Hêtre L 1500 x P 700 mm	250 kg	40 mm	79 kg
115.150.053	Hêtre L 1500 x P 700 mm	300 kg	50 mm	87 kg



Etabli MODULAR 1500

Caisson à 4 tiroirs
1 Plan de travail
2 Pieds d'établi de 800 mm de hauteur (Art. 137.800.000)
1 Boîte à tiroirs
4 x 90 mm / 60 kg charge du tiroir
Dimensions des tiroirs L 459 x P 539 mm
CA : Capacité de charge standard

Art.	Plan de travail	CA	Epaisseur	Δ
115.150.004	Hêtre L 1500 x P 700 mm	250 kg	40 mm	82 kg
115.150.054	Hêtre L 1500 x P 700 mm	300 kg	50 mm	90 kg

MODULAR 1500



Etabli MODULAR 1500

Caisson avec 7 tiroirs

1 Plan de travail

1 Pied d'établi de 800 mm de hauteur (Art. 137.800.000)

1 Boîte à tiroirs

1 x 45 mm, 5 x 90 mm, 1 x 180 mm / 60 kg charge du tiroir

Dimensions des tiroirs L 459 x P 539 mm

CA : Capacité de charge standard

Art.	Plan de travail	CA.	Epaisseur	Δ
115.150.001	Hêtre L 1500 x P 700 mm	250 kg	40 mm	47 kg
115.150.051	Hêtre L 1500 x P 700 mm	300 kg	50 mm	55 kg



Accessoires pour MODULAR 1500

Art. 132.150.001

Panneau monobloc perforé pour établi MODULAR 1500

Pour des longueurs d'établi de 1500 mm
Carrés de trous 10 x 10 mm
Distance du centre du trou au centre du trou 38 mm
Vertical et horizontal
Pour le vissage à la colonne de support, complet avec matériel de montage

L 1482 x H 494 mm | 6 kg

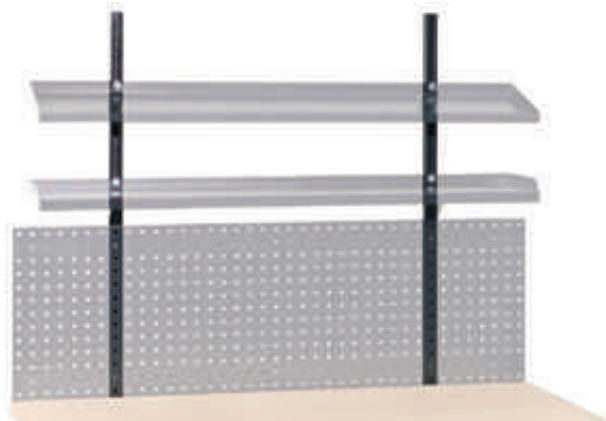


Art. 131.001.000

Colonnes (par paire)

En profil C, hauteur env. 1100 mm au-dessus du bord du plan de travail
Pour installer des panneaux ou des étagères perforés, y compris le matériel de fixation

5 kg

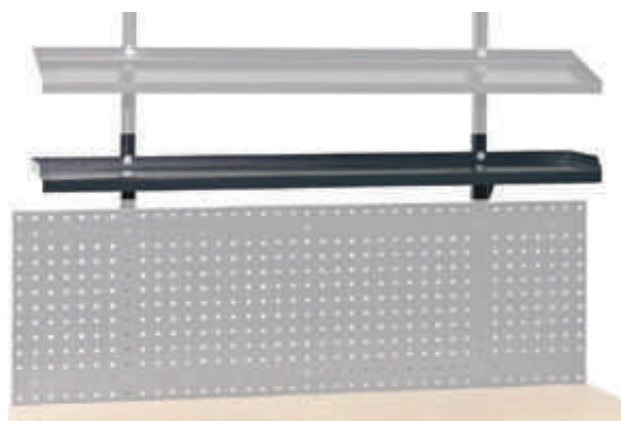


Art. 131.150.001

Etagère de rangement horizontale pour établi MODULAR 1500

Pour des longueurs d'établi de 1500 mm
A visser sur la colonne de support, réglable en hauteur
Avec bord de roulement à trois côtés
Nécessite Art. 131.001.000

L 1393 x P 250 mm | 5.6 kg

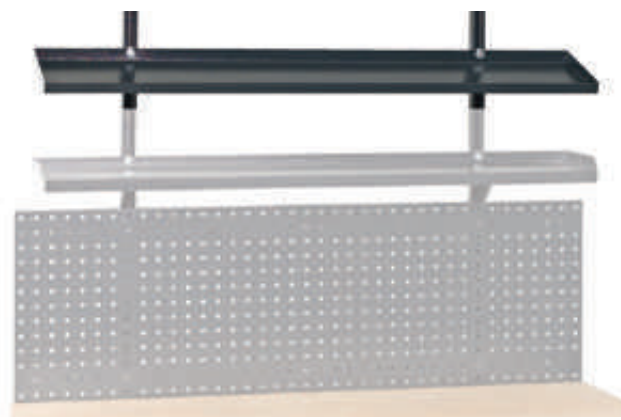


Art. 131.150.002

Etagère de rangement inclinée pour établi MODULAR 1500

Pour une longueur de table de travail de 1500 mm
15° d'inclinaison
A visser sur la colonne de support, réglable en hauteur
Avec bord de déroulement sur tous les côtés
Nécessite Art. 131.001.000

L 1393 x P 250 mm | 6 kg



MODULAR 1500

Art. 138.000.124

Panneau arrière pour établi MODULAR 1500

Pour une longueur d'établi de 1500 mm, en tôle d'acier thermolaquée.

1242 x 202,5 mm | 3 kg



Art. 138.010.124

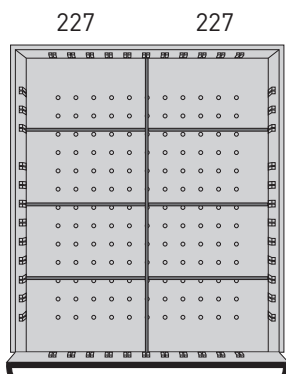
Plaque inférieure pour établi MODULAR 1500

Pour une longueur d'établi de 1500 mm, en tôle d'acier thermolaquée. Pour un stockage complet, deux plaques inférieures sont nécessaires.

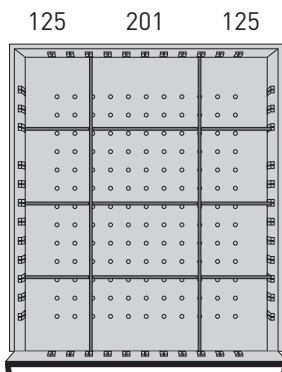
1242 mm x 264 | 5,7 kg



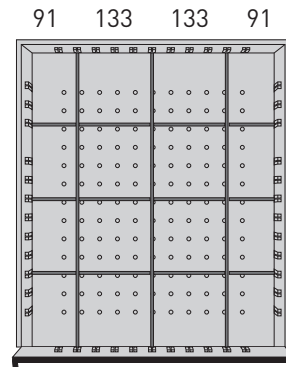
Assortiment de séparations pour MODULAR 1500



4x2



4x3



4x4



Assortiment de séparations

Hauteur 50 mm

Pour les tiroirs dont la hauteur de la façade est de 90 mm
Dimensions du tiroir intérieur: 459 x 539 mm

Art.	Compart.	Contenu	Δ
130.050.008	8	1 Paroi 6 Plaques de séparation	1 kg
130.050.012	12	2 Parois 9 Plaques de séparation	1.5 kg
130.050.016	16	3 Parois 12 Plaques de séparation	1.8 kg



Assortiment de séparations

Hauteur 100 mm

Pour les tiroirs dont la hauteur du panneau frontal est de 135 mm | 180 mm
Dimensions du tiroir intérieur: 459 x 539 mm

Art.	Compart.	Contenu	Δ
130.100.008	8	1 Paroi 6 Plaques de séparation	2 kg
130.100.012	12	2 Parois 9 Plaques de séparation	2.9 kg
130.100.016	16	3 Parois 12 Plaques de séparation	3.8 kg

Etabli MODULAR 2000



Etabli MODULAR 2000

1 Plan de travail
2 Pieds d'établi de 800 mm de hauteur (Art. 137.800.000)
CA : Capacité de charge standard

Art.	Plan de travail	CA	Epaisseur	∅
115.200.001	Hêtre L 2000 x P 700 mm	250 kg	40 mm	58 kg
115.200.051	Hêtre L 2000 x P 700 mm	300 kg	50 mm	68 kg



Etabli MODULAR 2000

1 Tiroir
2 Pieds d'établi de 800 mm de hauteur (Art. 137.800.000)
1 Tiroir simple avec logement
1 x 140 mm / 60 kg charge du tiroir
Dimensions des tiroirs L 459 x P 539 mm
CA : Capacité de charge standard

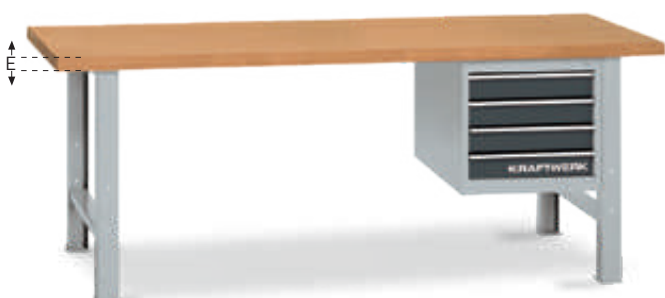
Art.	Plan de travail	CA	Epaisseur	∅
115.200.002	Hêtre L 2000 x P 700 mm	250 kg	40 mm	68 kg
115.200.052	Hêtre L 2000 x P 700 mm	300 kg	50 mm	78 kg



Etabli MODULAR 2000

1 Plan de travail
2 Pieds d'établi de 800 mm de hauteur (Art. 137.800.000)
1 Boîte à tiroirs
2 x 90 mm, 1 x 180 mm / 60 kg charge du tiroir
Dimensions des tiroirs L 459 x P 539 mm
CA : Capacité de charge standard

Art.	Plan de travail	CA	Epaisseur	∅
115.200.003	Hêtre L 2000 x P 700 mm	250 kg	40 mm	68 kg
115.200.053	Hêtre L 2000 x P 700 mm	300 kg	50 mm	78 kg



Etabli MODULAR 2000

1 Plan de travail
2 Pieds d'établi de 800 mm de hauteur (Art. 137.800.000)
1 Boîte à tiroirs
4 x 90 mm / 60 kg charge du tiroir
Dimensions des tiroirs L 459 x P 539 mm
CA : Capacité de charge standard

Art.	Plan de travail	CA	Epaisseur	∅
115.200.004	Hêtre L 2000 x P 700 mm	250 kg	40 mm	93 kg
115.200.054	Hêtre L 2000 x P 700 mm	300 kg	50 mm	103 kg



Etabli MODULAR 2000

1 Plan de travail
 1 Pied d'établi de 800 mm de hauteur (Art. 137.800.000)
 1 Boîte à tiroirs
 1 x 45 mm, 5 x 90 mm, 1 x 180 mm / 60 kg charge du tiroir
 Dimensions des tiroirs L 459 x P 539 mm
 CA : Capacité de charge standard

Art.	Plan de travail	CA	Epaisseur	∅
115.200.005	Hêtre L 2000 x P 700 mm	250 kg	40 mm	107 kg
115.200.055	Hêtre L 2000 x P 700 mm	300 kg	50 mm	118 kg



Etabli MODULAR 2000

1 Plan de travail
 1 Pied d'établi de 800 mm de hauteur (Art. 137.800.000)
 1 Boîte à tiroirs
 1 x 45 mm, 3 x 90 mm, 2 x 180 mm / 60 kg charge du tiroir
 Dimensions des tiroirs L 459 x P 539 mm
 CA : Capacité de charge standard

Art.	Plan de travail	CA	Epaisseur	∅
115.200.006	Hêtre L 2000 x P 700 mm	250 kg	40 mm	107 kg
115.200.056	Hêtre L 2000 x P 700 mm	300 kg	50 mm	118 kg



Etabli MODULAR 2000

1 Plan de travail
 2 Caissons à tiroirs
 Gauche 1 x 45 mm, 3 x 90 mm, 2 x 180 mm / 60 kg charge du tiroir
 Droite 2 x 90 mm, 1 x 225 mm, 1 x 270 mm / 60 kg charge du tiroir
 Dimensions des tiroirs L 459 x P 539 mm
 CA : Capacité de charge standard

Art.	Plan de travail	CA	Epaisseur	∅
115.200.007	Hêtre L 2000 x P 700 mm	250 kg	40 mm	141 kg
115.200.057	Hêtre L 2000 x P 700 mm	300 kg	50 mm	152 kg



Etabli MODULAR 2000

1 Plan de travail
 2 Caissons à tiroirs
 Gauche 1 x 45 mm, 1 x 90 mm, 3 x 180 mm / 60 kg charge du tiroir
 Droite 1 x 45 mm, 1 x 90 mm, 3 x 180 mm / 60 kg charge du tiroir
 Dimensions des tiroirs L 459 x P 539 mm
 CA : Capacité de charge standard

Art.	Plan de travail	CA	Epaisseur	∅
115.200.008	Hêtre L 2000 x P 700 mm	250 kg	40 mm	144 kg
115.200.058	Hêtre L 2000 x P 700 mm	300 kg	50 mm	155 kg

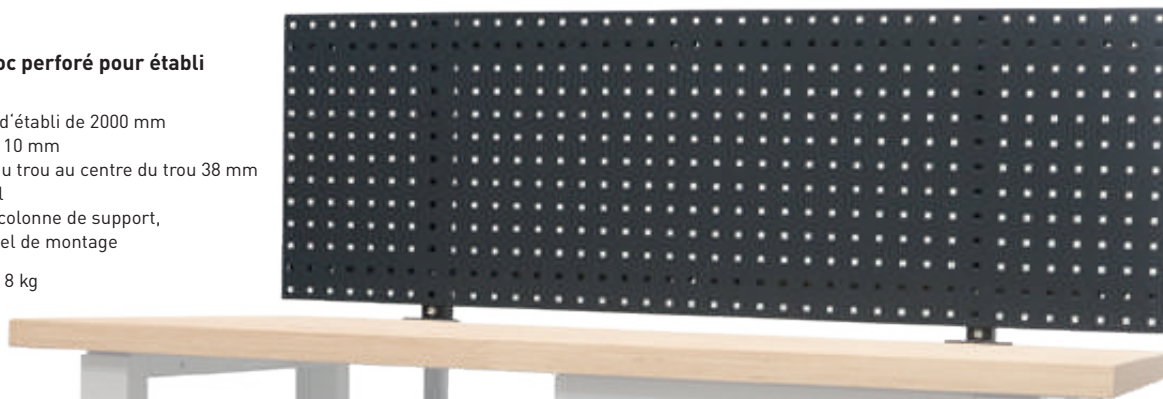
Accessoires pour MODULAR 2000

Art. 132.200.001

Panneau monobloc perforé pour établi MODULAR 2000

Pour des longueurs d'établi de 2000 mm
Carrés de trous 10 x 10 mm
Distance du centre du trou au centre du trou 38 mm
Vertical et horizontal
Pour le vissage à la colonne de support,
complet avec matériel de montage

L 1976 x H 494 mm | 8 kg

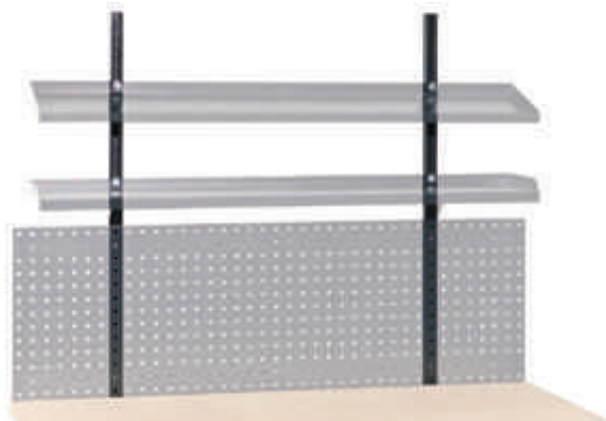


Art. 131.001.000

Colonnes (par paire)

En profil C, hauteur env. 1100 mm au-dessus du bord du plan de travail
Pour installer des panneaux ou des étagères perforés, y compris le matériel de fixation

5 kg

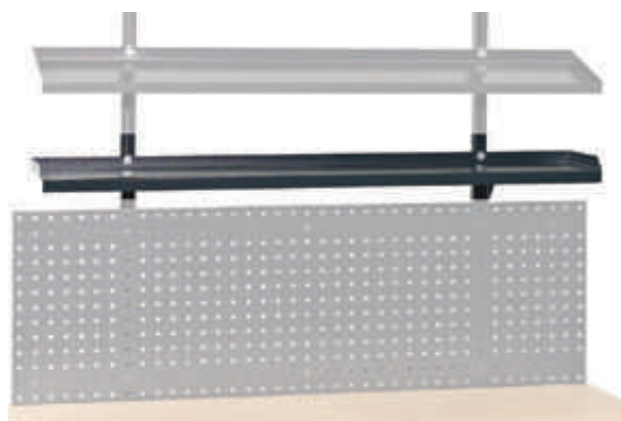


Art. 131.200.001

Étagère de rangement horizontale pour établi MODULAR 2000

Pour une longueur de table de travail de 2000 mm
A visser sur la colonne de support, réglable en hauteur
Avec bord de roulement à trois côtés
Nécessite Art. 131.001.000

L 1893 x P 250 mm | 8.5 kg

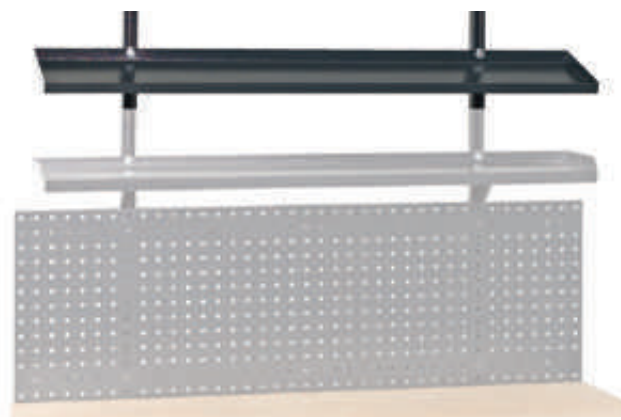


Art. 131.200.002

Étagère de rangement inclinée pour établi MODULAR 2000

Inclinaison 15°
A visser sur la colonne de support, réglable en hauteur
Avec bord de déroulement sur tous les côtés
Nécessite Art. 131.001.000

L 1893 x P 250 mm | 7.4 kg



Art. 138.000.174

Panneau arrière pour établi MODULAR 2000

Pour établi de longueur 2000 mm,
en tôle d'acier thermolaquée.

1742 x 202,5 mm | 6 kg



Art. 138.010.174

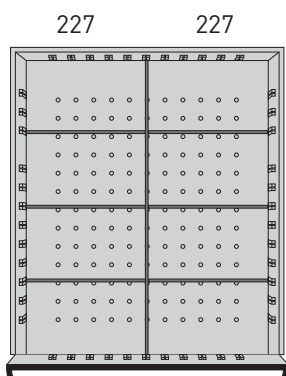
Plaque inférieure pour établi MODULAR 2000

Pour établi de longueur 2000 mm,
en tôle d'acier thermolaquée.
Pour un stockage complet, deux plaques inférieures sont
nécessaires.

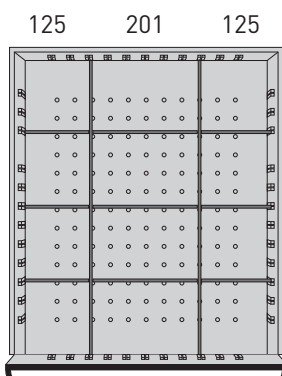
1742 x 264 mm | 7 kg



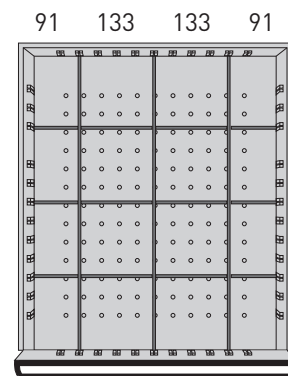
Assortiment de séparations pour MODULAR 2000



4x2



4x3



4x4



Assortiment de séparations

Hauteur 50 mm

Pour les tiroirs dont la hauteur de la façade est de 90 mm
Dimensions du tiroir intérieur: 459 x 539 mm

Art.	Comp.	Contenu	Δ
130.050.008	8	1 Paroi 6 Plaques de séparation	1 kg
130.050.012	12	2 Parois 9 Plaques de séparation	1.5 kg
130.050.016	16	3 Parois 12 Plaques de séparation	1.8 kg



Assortiment de séparations

Hauteur 100 mm

Pour les tiroirs dont la hauteur du panneau frontal est de 135 mm | 180 mm
Dimensions du tiroir intérieur: 459 x 539 mm

Art.	Comp.	Contenu	Δ
130.100.008	8	1 Paroi 6 Plaques de séparation	2 kg
130.100.012	12	2 Parois 9 Plaques de séparation	2.9 kg
130.100.016	16	3 Parois 12 Plaques de séparation	3.8 kg

Configurez votre établi MyWorkplace

Conception individuelle du poste de travail grâce à une large gamme de combinaisons possibles. Choisissez votre style et concevez l'espace de travail individuellement selon vos besoins. Choisissez le dessus de table, les boîtes à tiroirs, les accessoires et les séparateurs de tiroirs assortis. Tous les tiroirs sont en tôle d'acier, sur roulements à rouleaux, avec extension complet.

- Fendu dans une grille de 34 x 34 mm, fond de tiroir perforé
- Capacité de charge de 60 kg par tiroir
- Avec protection antichute, réglage de la fixation et position de retrait
- Bandes de poignée continues en plastique avec bouchons latéraux en plastique
- Bande de marquage avec bande de papier interchangeable

BOÎTES À TIROIRS

Les blocs-tiroirs en tôle d'acier sont fermement fixés à la table de travail. Disponible en 4 hauteurs différentes et divisibles individuellement.



Page 25



PLANS DE TRAVAIL

Grand choix de plans de travail extrêmement résistants

- Epaisseur 40 / 50 mm
- Longueur 1500 / 2000 mm
- Profondeur 700 mm



Page 26

ACCESSOIRES

Pieds d'établi réglables en hauteur, panneaux et étagères perforés.

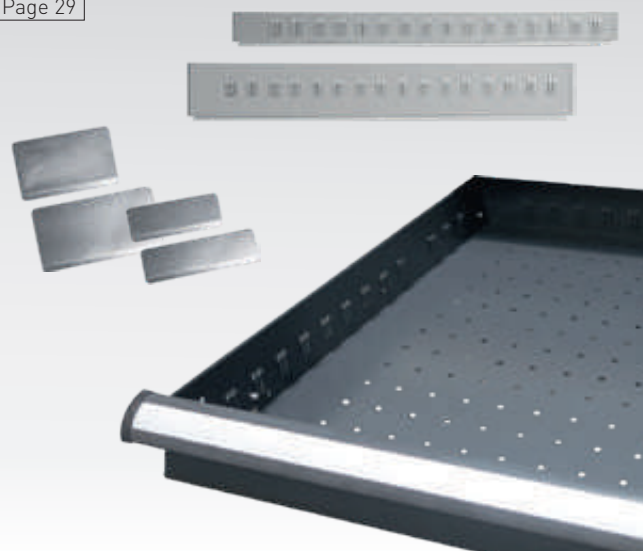
Pages 27 - 29



SÉPARATEURS DE TIROIRS

Assortiment de divisions pour tiroirs avec hauteur de panneau avant 90 mm et 135 mm | 180 mm.

Page 29



Bloc-tiroirs MyWorkplace



137.000.001



137.000.000

Tiroir seul avec boîtier

Pour le vissage sous
Dimensions du tiroir intérieur: L 459 x P 539 mm
Capacité de charge par tiroir 60 kg

Art.	Tiroirs	B	T	ΔΔ
137.000.000	140 mm	510 mm	600 mm	10 kg
137.000.001	90 mm	535 mm	600 mm	10 kg



137.001.000



137.001.003



137.001.002



137.001.001

Bloc-tiroirs Hauteur 380 mm

Pour le vissage sous
Dimensions: H 380 x L 535 x P 600 mm
Dimensions du tiroir intérieur: L 459 x P 539 mm / Cap. de charge par tiroir 60 kg

Art.	Tiroirs	ΔΔ
137.001.000	1 x 90 mm 1 x 180 mm	23 kg
137.001.001	2 x 135 mm	23 kg
137.001.002	3 x 90 mm	26 kg
137.001.003	2 x 45 mm 2 x 90 mm	29 kg



137.001.004



137.001.007



137.001.006



137.001.005

Bloc-tiroirs Hauteur 470 mm

Pour le vissage sous
Dimensions: H 470 x L 535 x P 600 mm
Dimensions du tiroir intérieur: L 459 x P 539 mm / Cap. de charge par tiroir 60 kg

Art.	Tiroirs	ΔΔ
137.001.004	2 x 180 mm	29 kg
137.001.005	2 x 90 mm 1 x 180 mm	32 kg
137.001.006	4 x 90 mm	34 kg
137.001.007	3 x 45 mm 1 x 90 mm 1 x 135 mm	35 kg



137.001.008



137.001.011



137.001.010



137.001.009

Bloc-tiroirs Hauteur 655 mm

Pour le vissage sous
Dimensions: H 655 x L 535 x P 600 mm
Dimensions du tiroir intérieur: L 459 x P 539 mm
Capacité de charge par tiroir 60 kg

Art.	Tiroirs	ΔΔ
137.001.008	3 x 180 mm	39 kg
137.001.009	2 x 90 mm 2 x 180 mm	42 kg
137.001.010	4 x 90 mm 1 x 180 mm	45 kg
137.001.011	6 x 90 mm	48 kg



137.001.012



137.001.016



137.001.015



137.001.014



137.001.013

Bloc-tiroirs Hauteur 800 mm

Dimensions: H 800 x L 535 x P 600 mm
Dimensions du tiroir intérieur: L 459 x P 539 mm
Capacité de charge par tiroir 60 kg

Art.	Tiroirs	ΔΔ
137.001.012	2 x 90 mm 1 x 225 mm 1 x 270 mm	45 kg
137.001.013	1 x 45 mm 1 x 90 mm 3 x 180 mm	51 kg
137.001.014	1 x 45 mm 3 x 90 mm 2 x 180 mm	54 kg
137.001.015	1 x 45 mm 5 x 90 mm 1 x 180 mm	57 kg
137.001.016	3 x 45 mm 4 x 90 mm 1 x 180 mm	61 kg

Plan de travail MyWorkplace



Plan de travail hêtre multiplex

Multiplex de panneaux de contreplaqué de hêtre
Joint libre et résistant à la distorsion. Contreplaqué multiplis,
protection vitrée.

CA : Capacité de charge standard

Art.	Plan de travail	CA	Epaisseur	ΔΔ
135.150.001	Hêtre multiplex L 1500 x P 700 mm	250 kg	40 mm	24 kg
135.150.051	Hêtre multiplex L 1500 x P 700 mm	300 kg	50 mm	31 kg
135.200.001	Hêtre multiplex L 2000 x P 700 mm	250 kg	40 mm	32 kg
135.200.051	Hêtre multiplex L 2000 x P 700 mm	300 kg	50 mm	41 kg

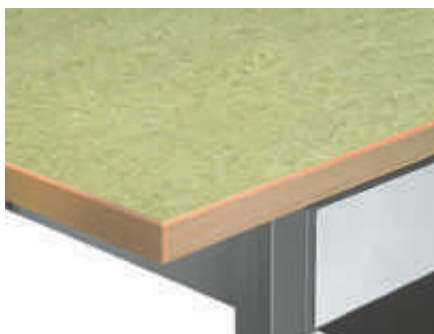


Panneau en hêtre cuivré | solid

Bois massif à dents spéciales, collé en forme de barre
Extrêmement résistant et sans distorsion

CA : Capacité de charge standard

Art.	Plan de travail	CA	Epaisseur	ΔΔ
135.150.002	Hêtre massif L 1500 x P 700 mm	250 kg	40 mm	26 kg
135.150.052	Hêtre massif L 1500 x P 700 mm	300 kg	50 mm	33 kg
135.200.002	Hêtre massif L 2000 x P 700 mm	250 kg	40 mm	34 kg
135.200.052	Hêtre massif L 2000 x P 700 mm	300 kg	50 mm	43 kg



Plaque universelle

Couche intermédiaire en bois massif avec contre-tension double en aggloméré
dur de 5 mm

Surface antistatique permanente, très résistante à l'abrasion

Résistant à la température jusqu'à environ 250°C

CA : Capacité de charge standard

Art.	Plan de travail	CA	Epaisseur	ΔΔ
135.150.003	Universelle L 1500 x P 700 mm	250 kg	40 mm	25 kg
135.150.053	Universelle L 1500 x P 700 mm	300 kg	50 mm	32 kg
135.200.003	Universelle L 2000 x P 700 mm	250 kg	40 mm	33 kg
135.200.053	Universelle L 2000 x P 700 mm	300 kg	50 mm	42 kg



Plaque d'arphenol

Couche intermédiaire en bois massif avec une contre-traction de 5 mm

Panneau d'aggloméré dur sur la face inférieure

Couche d'arphenol de 6 mm d'épaisseur comme couche supérieure

Art.	Plan de travail	CA	Epaisseur	ΔΔ
135.150.004	Arphenol L 1500 x P 700 mm	250 kg	40 mm	30 kg
135.150.054	Arphenol L 1500 x P 700 mm	300 kg	50 mm	36 kg
135.200.004	Arphenol L 2000 x P 700 mm	250 kg	40 mm	40 kg
135.200.054	Arphenol L 2000 x P 700 mm	300 kg	50 mm	50 kg



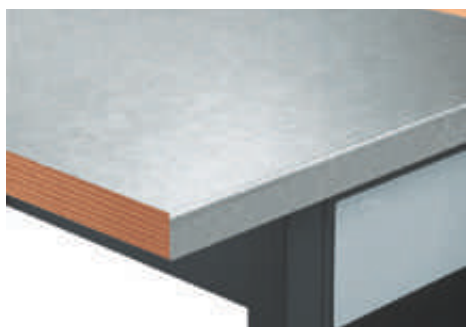
Barre latérale

Bois stratifié, hêtre naturel

Hauteur totale 100 mm

Art.	Barre latérale	ΔΔ
135.151.001	L 1500 mm	3 kg
135.201.001	L 2000 mm	4 kg

Accessoires MyWorkplace



Habillage en tôle d'acier

En tôle d'acier galvanisée de 1,5 mm
Pour plaque d'établi 40 et 50 mm

Art.	Plan de travail	Epaisseur	Δ
135.152.001	L 1500 x P 700 mm	40 mm	13 kg
135.152.051	L 1500 x P 700 mm	50 mm	14 kg
135.202.001	L 2000 x P 700 mm	40 mm	17 kg
135.202.051	L 2000 x P 700 mm	50 mm	18,5 kg



Pied d'établi

Fabriqu  en profil  d'acier en U robuste 80 x 50 x 2 mm
Avec connexion transversale (230 mm de haut),  galement comme support pour les plaques de fond
Avec plaque perc e pour la fixation au sol
Compris le mat riel de montage

Art.	Dimensions	Δ
137.750.000	H 750 x P 630 mm	7.3 kg
137.800.000	H 800 x P 630 mm	7.6 kg
137.850.000	H 850 x P 630 mm	8.0 kg



Pied d' tabli

Fait d'un profil  stable en acier en U.
Hauteur r glable par pas de 25 mm
Mat riel de montage compris

Art.	Dimensions	Δ
137.950.000	H 600-950 x L 630 mm	9.5 kg



Socle pour bloc-tiroirs

Pour les caissons   tiroirs et les armoires en t le d'acier
En t le d'acier

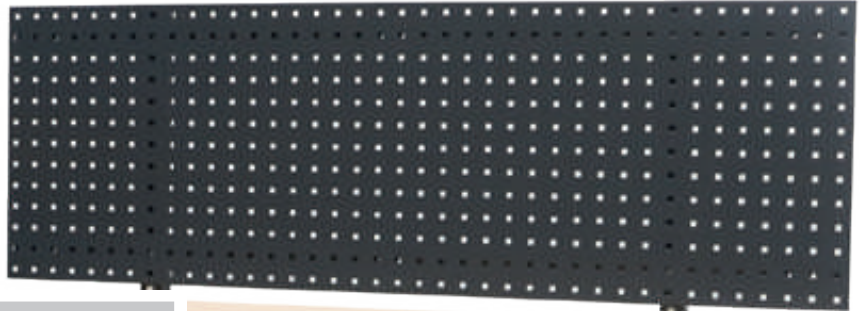
Art.	Dimensions	Δ
137.050.000	H 50 x B 533 x P 590 mm	2.3 kg
137.100.000	H 100 x B 533 x P 590 mm	4.1 kg



Accessoires MyWorkplace

Panneau monobloc perforé pour établi MyWorkplace

Carrés de trous 10 x 10 mm
Distance du centre du trou au centre du trou 38 mm
Vertical et horizontal
Pour le vissage à la colonne de support, complet avec matériel de montage



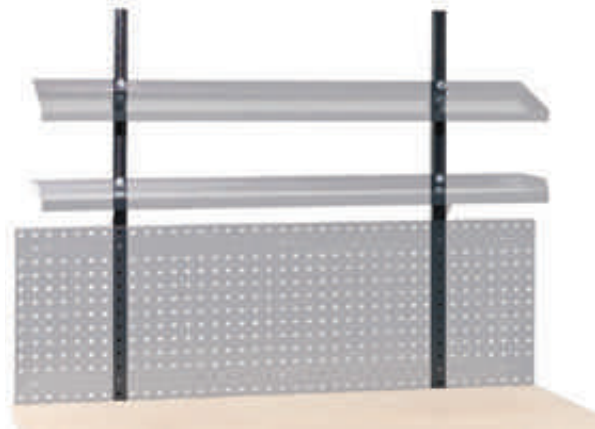
Art.	Dimensions	⚖
132.150.001	L 1482 x H 494 mm (pour établi de 1500 mm)	6 kg
132.200.001	L 1976 x H 494 mm (pour établi de 2000 mm)	8 kg

Art. 131.001.000

Colonnes (par paire)

En profil C, hauteur env. 1100 mm au-dessus du bord du plan de travail
Pour installer des panneaux ou des étagères perforés, y compris le matériel de fixation

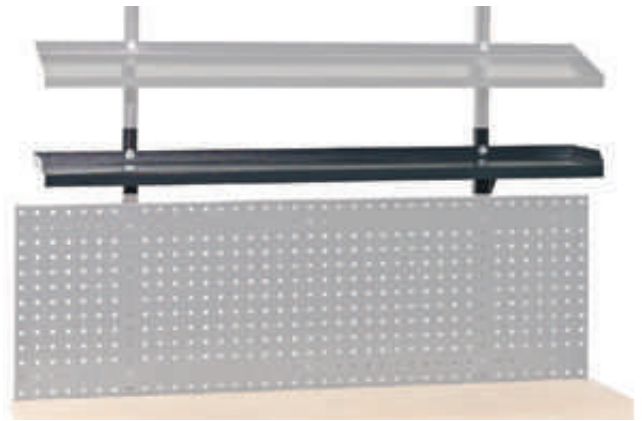
5 kg



Etagère de rangement horizontale pour établi MyWorkplace

Pour le raccordement par vis à la douille de support, réglable en hauteur
Avec bord de roulement à trois côtés
Nécessite Art. 131.001.000

Art.	Dimensions	⚖
130.100.008	L 1393 x P 250 mm (pour établi de 1500 mm)	5.6 kg
130.100.012	L 1893 x P 250 mm (pour établi de 2000 mm)	8.5 kg



Etagère de rangement inclinée pour établi MyWorkplace

Inclinaison 15°
Pour le raccordement par vis à la douille de support, réglable en hauteur
Avec bord de roulement à trois côtés
Nécessite Art. 131.001.000

Art.	Dimensions	⚖
130.100.016	L 1393 x P 250 mm (pour établi de 1500 mm)	6 kg
131.200.002	L 1893 x P 250 mm (pour établi de 2000 mm)	7.4 kg





Art. 138.000.124

Panneau arrière MODULAR 1500

Pour établi de longueur 1500 mm, en tôle d'acier thermolaquée.

1242 x 202,5 mm | 3 kg

Art. 138.000.174

Panneau arrière du MODULAR 2000

Pour établi de longueur 2000 mm, en tôle d'acier thermolaquée.

1742 x 202,5 mm | 6 kg



Art. 138.010.124

Plaque inférieure pour MODULAR 1500

Pour établi de longueur 1500 mm, en tôle d'acier thermolaquée.

Pour un stockage complet, deux plaques inférieures sont nécessaires.

1242 x 264 mm | 5,7 kg

Art. 138.010.174

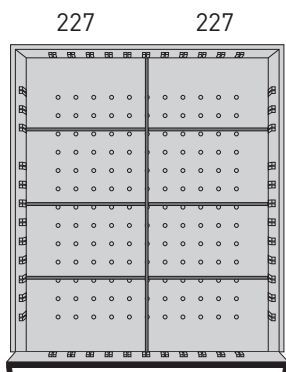
Plaque inférieure pour MODULAR 2000

Pour établi de longueur 2000 mm, en tôle d'acier thermolaquée.

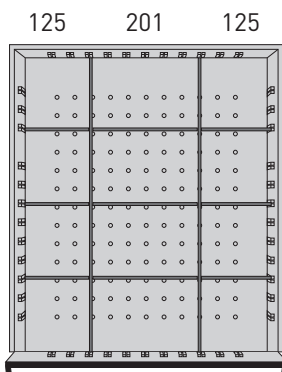
Pour un stockage complet, deux plaques inférieures sont nécessaires.

1742 x 264 mm | 7 kg

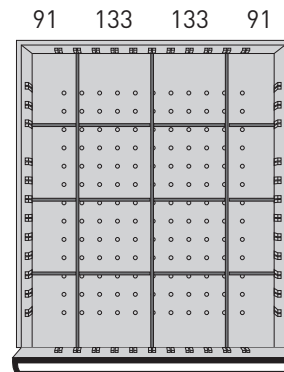
Assortiment de séparations MyWorkplace



4x2



4x3



4x4



Assortiment de séparations

Hauteur 50 mm

Pour les tiroirs dont la hauteur de la façade est de 90 mm
Dimensions du tiroir intérieur: 459 x 539 mm

Art.	Compart.	Contenu	Δ
130.050.008	8	1 Paroi 6 Plaques de séparation	1 kg
130.050.012	12	2 Parois 9 Plaques de séparation	1.5 kg
130.050.016	16	3 Parois 12 Plaques de séparation	1.8 kg



Assortiment de séparations

Hauteur 100 mm

Pour les tiroirs dont la hauteur du panneau frontal est de 135 mm | 180 mm
Dimensions du tiroir intérieur: 459 x 539 mm

Art.	Compart.	Contenu	Δ
130.100.008	8	1 Paroi 6 Plaques de séparation	2 kg
130.100.012	12	2 Parois 9 Plaques de séparation	2.9 kg
130.100.016	16	3 Parois 12 Plaques de séparation	3.8 kg





ARMOIRES AVEC TIROIRS

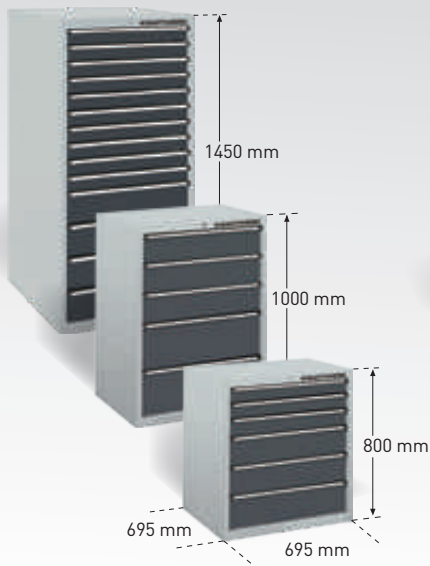
Armoires à tiroirs

- La variété des designs offre une large gamme de possibilités de conception, 5 à 12 tiroirs en option
- Pour un stockage clair et ordonné
- Construction robuste en tôle d'acier avec respect de l'environnement
- Revêtement en poudre électrostatique
- Verrouillage centralisé avec serrure à cylindre et 2 clés
- Disponible avec ou sans plaque de recouvrement ABS
- Coulisse à tiroir unique: avec cela, nous garantissons qu'un seul tiroir s'ouvre à la fois
- Assure la plus grande stabilité possible et résistance à l'inclinaison

- Étiquetage des poignées
- Papier échangeable et bandes de plastique transparentes dans la poignée
- Séparateurs de tiroirs
- Les fentes et la base perforée facilitent la fixation, un grand choix de compartiments et de supports pour différents outils disponibles
- Extension de tiroir pour un meilleur accès aux outils et petites pièces
- Avec extension de tiroir complète

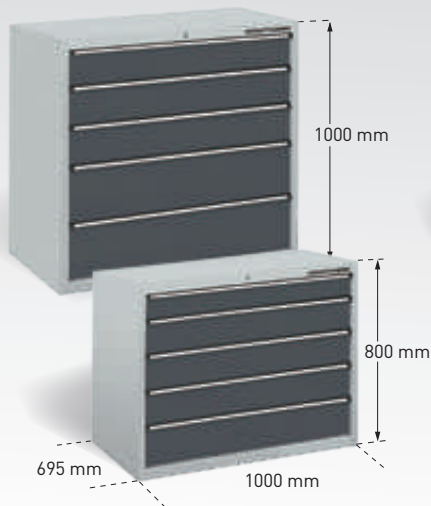
695x695

Pages 33 - 35



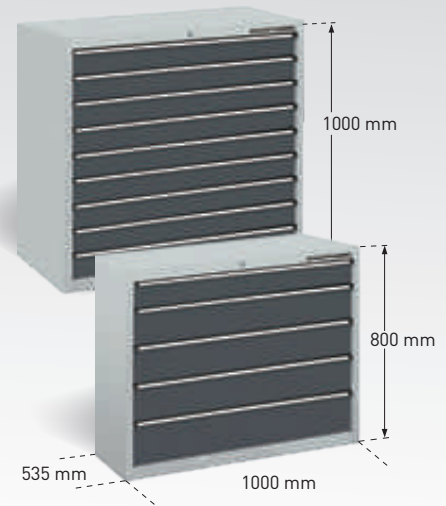
1000x695

Pages 36 - 37



1000x535

Pages 39 - 40



SÉPARATEURS DE TIROIRS

Assortiment de divisions pour tiroirs avec hauteur de panneau avant 90 mm et 135 mm | 180 mm.

Pages 35, 38, 41



Armoires à tiroirs 695x695

Armoire à tiroirs 695x695

Hauteur 800 mm

L 695 x H 800 x P 695 mm

5 tiroirs

Dimensions intérieures du tiroir:

612 x 612 mm

▬ 1 x H 100 mm

▬ 4 x H 150 mm



Art.	Tiroirs	Capacité de charge	Δ
140.080.002	Pleine extension	100 kg	94 kg

Armoire à tiroirs 695x695

Hauteur 800 mm

L 695 x H 800 x P 695 mm

6 tiroirs

Dimensions intérieures du tiroir:

612 x 612 mm

▬ 2 x H 75 mm

▬ 1 x H 100 mm

▬ 3 x H 150 mm



Art.	Tiroirs	Capacité de charge	Δ
140.080.004	Pleine extension	100 kg	95 kg

Armoire à tiroirs 695x695

Hauteur 1000 mm

L 695 x H 1000 x P 695 mm

5 tiroirs

Dimensions intérieures du tiroir:

612 x 612 mm

▬ 3 x H 150 mm

▬ 2 x H 225 mm



Art.	Tiroirs	Capacité de charge	Δ
140.100.002	Pleine extension	100 kg	88 kg

Armoire à tiroirs 695x695

Hauteur 1000 mm

L 695 x H 1000 x P 695 mm

6 tiroirs

Dimensions intérieures du tiroir:

612 x 612 mm

▬ 1 x H 75 mm

▬ 4 x H 150 mm

▬ 1 x H 225 mm



Art.	Tiroirs	Capacité de charge	Δ
140.100.004	Pleine extension	100 kg	110 kg

Armoire à tiroirs 695x695

Hauteur 1000 mm

L 695 x H 1000 x P 695 mm

7 tiroirs

Dimensions intérieures du tiroir:

612 x 612 mm

▬ 3 x H 75 mm

▬ 3 x H 150 mm

▬ 1 x H 225 mm



Art.	Tiroirs	Capacité de charge	Δ
140.100.006	Pleine extension	100 kg	116 kg

Armoire à tiroirs 695x695

Hauteur 1000 mm

L 695 x H 1000 x P 695 mm

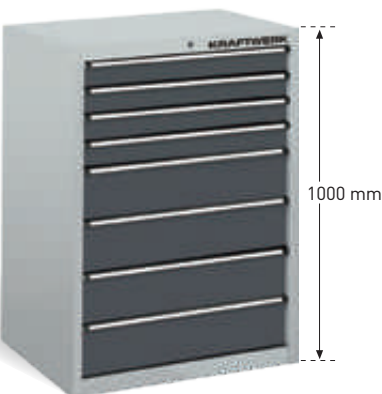
8 tiroirs

Dimensions intérieures du tiroir:

612 x 612 mm

▬ 4 x H 75 mm

▬ 4 x H 150 mm



Art.	Tiroirs	Capacité de charge	Δ
140.100.008	Pleine extension	100 kg	106 kg

Armoires à tiroirs 695x695

Armoire à tiroirs 695x695 Hauteur 1000 mm

L 695 x H 1000 x P 695 mm

9 tiroirs

Dimensions intérieures du tiroir:

612 x 612 mm

6 x H 75 mm

3 x H 150 mm



Armoire à tiroirs 695x695 Hauteur 1000 mm

L 695 x H 1000 x P 695 mm

10 tiroirs

Dimensions intérieures du tiroir:

612 x 612 mm

8 x H 75 mm

2 x H 150 mm



Art.	Tiroirs	Capacité de charge	⚖️
140.100.010	Pleine extension	100 kg	88 kg

Art.	Tiroirs	Capacité de charge	⚖️
140.100.012	Pleine extension	100 kg	110 kg

Armoire à tiroirs 695x695 Hauteur 1000 mm

L 695 x H 1000 x P 695 mm

12 tiroirs

Dimensions intérieures du tiroir:

612 x 612 mm

12 x H 75 mm



Armoire à tiroirs 695x695 Hauteur 1450 mm

L 695 x H 1450 x P 695 mm

8 tiroirs

Dimensions intérieures du tiroir:

612 x 612 mm

6 x H 150 mm

2 x H 225 mm



Art.	Tiroirs	Capacité de charge	⚖️
140.100.014	Pleine extension	100 kg	116 kg

Art.	Tiroirs	Capacité de charge	⚖️
140.145.002	Pleine extension	100 kg	128 kg

Armoire à tiroirs 695x695 Hauteur 1450 mm

L 695 x H 1450 x P 695 mm

10 tiroirs

Dimensions intérieures du tiroir:

612 x 612 mm

3 x H 75 mm

6 x H 150 mm

1 x H 225 mm



Armoire à tiroirs 695x695 Hauteur 1450 mm

L 695 x H 1450 x P 695 mm

12 tiroirs

Dimensions intérieures du tiroir:

612 x 612 mm

6 x H 75 mm

6 x H 150 mm



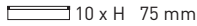
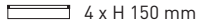
Art.	Tiroirs	Capacité de charge	⚖️
140.145.004	Pleine extension	100 kg	136 kg

Art.	Tiroirs	Capacité de charge	⚖️
140.145.006	Pleine extension	100 kg	144 kg

695x695

Armoire à tiroirs 695x695

Hauteur 1450 mm

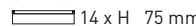
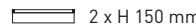
L 695 x H 1450 x P 695 mm
14 tiroirs
 Dimensions intérieures du tiroir:
 612 x 612 mm
 10 x H 75 mm
 4 x H 150 mm



Art.	Tiroirs	Capacité de charge	ΔΔ
140.145.008	Pleine extension	100 kg	152 kg

Armoire à tiroirs 695x695

Hauteur 1450 mm

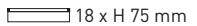
L 695 x H 1450 x D 695 mm
16 tiroirs
 Dimensions intérieures du tiroir:
 612 x 612 mm
 14 x H 75 mm
 2 x H 150 mm



Art.	Tiroirs	Capacité de charge	ΔΔ
140.145.010	Pleine extension	100 kg	160 kg

Armoire à tiroirs 695x695

Hauteur 1450 mm

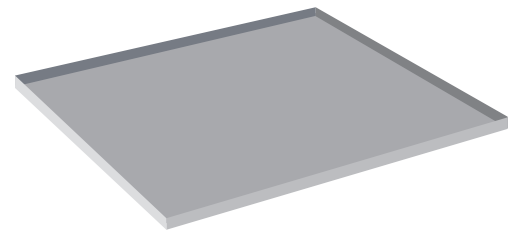
L 695 x H 1450 x P 695 mm
18 tiroirs
 Dimensions intérieures du tiroir:
 612 x 612 mm
 18 x H 75 mm



Art.	Tiroirs	Capacité de charge	ΔΔ
140.145.012	Pleine extension	100 kg	168 kg

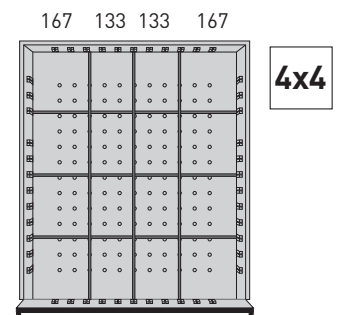
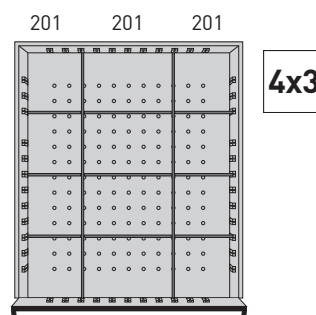
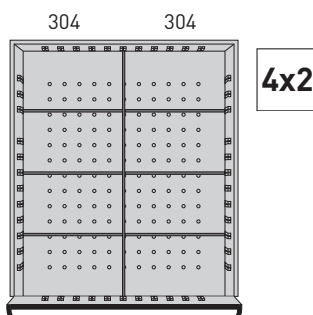
Accessoires pour armoires à tiroirs 695x695

Couvertures en ABS



Art.	Dimensions	ΔΔ
133.000.001	L 695 x P 695 mm	0.250 kg

Assortiment de séparations pour 695x695



Assortiment de séparations

Hauteur 50 mm

Pour les tiroirs dont la hauteur de la façade est de 90 mm
 Dimensions du tiroir intérieur: 612 x 612 mm

Art.	Comp.	Contenu	ΔΔ
130.003.008	8	1 Paroi 6 Plaques de séparation	1.3 kg
130.003.012	12	2 Parois 9 Plaques de séparation	1.8 kg
130.003.016	16	3 Parois 12 Plaques de séparation	2.8 kg

Assortiment de séparations

Hauteur 100 mm

Pour les tiroirs dont la hauteur du panneau frontal est de 135 mm | 180 mm
 Dimensions du tiroir intérieur: 612 x 612 mm

Art.	Comp.	Contenu	ΔΔ
130.004.008	8	1 Paroi 6 Plaques de séparation	2.6 kg
130.004.012	12	2 Parois 9 Plaques de séparation	3.7 kg
130.004.016	16	3 Parois 12 Plaques de séparation	4.6 kg



Armoires à tiroirs 1000x695

Armoire à tiroirs 1000x695

Hauteur 800 mm

L 1000 x H 800 x P 695 mm

5 tiroirs, dimensions intérieures du tiroir: 918 x 612 mm

-  1 x H 100 mm
-  4 x H 150 mm






Art.	Tiroirs	Capacité de charge	⚖
141.080.002	Pleine extension	100 kg	97 kg

Armoire à tiroirs 1000x695

Hauteur 800 mm

L 1000 x H 800 x P 695 mm

6 tiroirs, dimensions intérieures du tiroir: 918 x 612 mm

-  2 x H 75 mm
-  1 x H 100 mm
-  3 x H 150 mm






Art.	Tiroirs	Capacité de charge	⚖
141.080.004	Pleine extension	100 kg	103 kg

Armoire à tiroirs 1000x695

Hauteur 800 mm

L 1000 x H 800 x P 695 mm

7 tiroirs, dimensions intérieures du tiroir: 918 x 612 mm

-  4 x H 75 mm
-  1 x H 100 mm
-  2 x H 150 mm



Art.	Tiroirs	Capacité de charge	⚖
141.080.006	Pleine extension	100 kg	108 kg



1000x695

Armoires à tiroirs 1000x695

Armoire à tiroirs 1000x695

Hauteur 1000 mm

L 1000 x H 12000 x P 695 mm

5 tiroirs

Dimensions intérieures
du tiroir: 918 x 612 mm

- 3 x H 150 mm
- 2 x H 225 mm



Art.	Tiroirs	Capacité de charge	ΔΔ
141.100.002	Pleine extension	100 kg	98 kg

Armoire à tiroirs 1000x695

Hauteur 1000 mm

L 1000 x H 1000 x P 695 mm

7 tiroirs,

Dimensions intérieures
du tiroir: 918 x 612 mm

- 3 x H 75 mm
- 3 x H 150 mm
- 1 x H 225 mm



Art.	Tiroirs	Capacité de charge	ΔΔ
141.100.006	Pleine extension	100 kg	108 kg

Drawer cabinet 1000x695

Hauteur 1000 mm

L 1000 x H 1000 x P 695 mm

10 tiroirs,

Dimensions intérieures
du tiroir: 918 x 612 mm

- 8 x H 75 mm
- 2 x H 150 mm



Art.	Tiroirs	Capacité de charge	ΔΔ
141.100.010	Pleine extension	100 kg	123 kg

Armoire à tiroirs 1000x695

Hauteur 1000 mm

L 1000 x H 1000 x P 695 mm

6 tiroirs

Dimensions intérieures
du tiroir: 918 x 612 mm

- 1 x H 75 mm
- 4 x H 150 mm
- 1 x H 225 mm



Art.	Tiroirs	Capacité de charge	ΔΔ
141.100.004	Pleine extension	100 kg	103 kg

Armoire à tiroirs 1000x695

Hauteur 1000 mm

L 1000 x H 1000 x P 695 mm

8 tiroirs,

Dimensions intérieures
du tiroir: 918 x 612 mm

- 4 x H 75 mm
- 4 x H 150 mm



Art.	Tiroirs	Capacité de charge	ΔΔ
141.100.008	Pleine extension	100 kg	113 kg

Drawer cabinet 1000x695

Hauteur 1000 mm

L 1000 x H 1000 x P 695 mm

12 tiroirs,

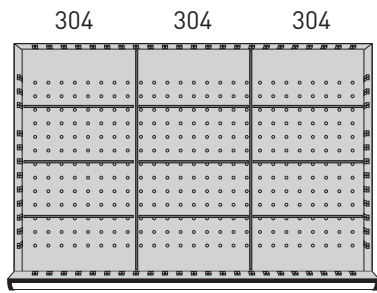
Dimensions intérieures
du tiroir: 918 x 612 mm

- 12 x H 75 mm

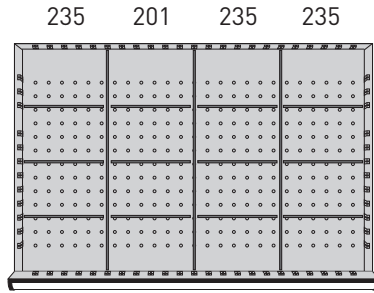


Art.	Tiroirs	Capacité de charge	ΔΔ
141.100.012	Pleine extension	100 kg	133 kg

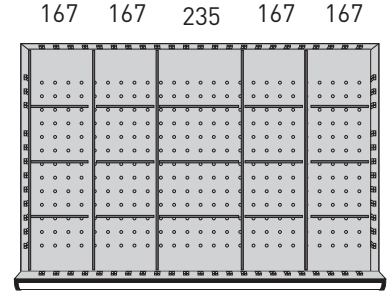
Assortiment de séparations pour 1000x695



4x3



4x4



4x5



Assortiment de séparations

Hauteur 50 mm

Pour les tiroirs dont la hauteur de la façade est de 90 mm
Dimensions du tiroir intérieur: 918 x 612 mm

Art.	Compart.	Contenu	Δ
130.005.012	12	2 Parois 9 Plaques de séparation	2.2 kg
130.005.016	16	3 Parois 12 Plaques de séparation	2.7 kg
130.005.020	20	4 Parois 15 Plaques de séparation	3.15 kg



Assortiment de séparations

Hauteur 100 mm

Pour les tiroirs dont la hauteur du panneau frontal est de 135 mm | 180 mm
Dimensions du tiroir intérieur: 918 x 612 mm

Art.	Compart.	Contenu	Δ
130.006.012	12	2 Parois 9 Plaques de séparation	4.15 kg
130.006.016	16	3 Parois 12 Plaques de séparation	5.2 kg
130.006.020	20	4 Parois 15 Plaques de séparation	6.2 kg



1000x535

Armoires à tiroirs 1000x535

Armoire à tiroirs 1000x535

Hauteur 800 mm

L 1000 x H 800 x P 535 mm

6 tiroirs, dimensions intérieures du tiroir: 918 x 459 mm

2 x H 75 mm

1 x H 100 mm

3 x H 150 mm



Art.	Tiroirs	Capacité de charge	Δ
142.080.001	Pleine extension	100 kg	96 kg

Armoire à tiroirs 1000x535

Hauteur 800 mm

L 1000 x H 800 x P 535 mm

7 tiroirs, dimensions intérieures du tiroir: 918 x 459 mm

4 x H 75 mm

1 x H 100 mm

2 x H 150 mm



Art.	Tiroirs	Capacité de charge	Δ
142.080.002	Pleine extension	100 kg	102 kg

Armoire à tiroirs 1000x535

Hauteur 1000 mm

L 1000 x H 1000 x P 535 mm

5 tiroirs, dimensions intérieures du tiroir: 918 x 459 mm

3 x H 150 mm

2 x H 225 mm



Art.	Tiroirs	Capacité de charge	Δ
142.100.001	Pleine extension	100 kg	95 kg

Armoire à tiroirs 1000x535

Hauteur 1000 mm

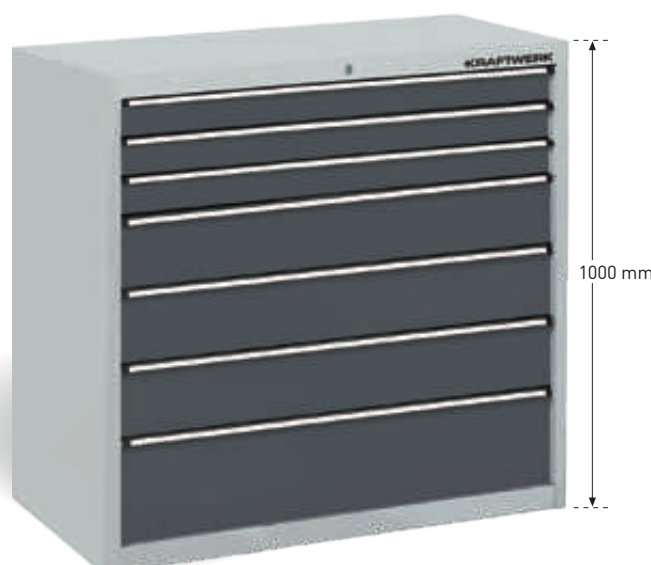
L 1000 x H 1000 x P 535 mm

7 tiroirs, dimensions intérieures du tiroir: 918 x 459 mm

3 x H 75 mm

3 x H 150 mm

1 x H 225 mm



Art.	Tiroirs	Capacité de charge	Δ
142.100.002	Pleine extension	100 kg	108 kg

Armoires à tiroirs 1000x535

Armoire à tiroirs 1000x535

Hauteur 1000 mm

L 1000 x H 1000 x P 535 mm

8 tiroirs, dimensions intérieures du tiroir: 918 x 459 mm

5 x H 75 mm

2 x H 150 mm

1 x H 225 mm



Art.	Tiroirs	Capacité de charge	ΔΔ
142.100.003	Pleine extension	100 kg	115 kg

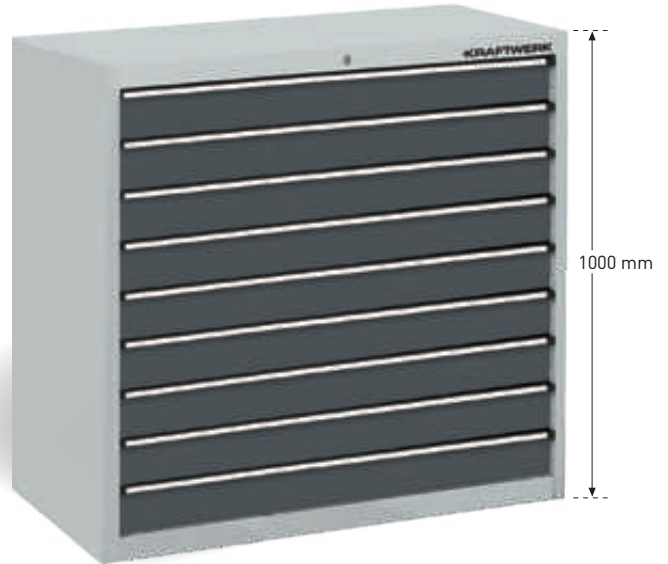
Armoire à tiroirs 1000x535

Hauteur 1000 mm

L 1000 x H 1000 x P 535 mm

9 tiroirs, dimensions intérieures du tiroir: 918 x 459 mm

9 x H 100 mm



Art.	Tiroirs	Capacité de charge	ΔΔ
142.100.004	Pleine extension	100 kg	118 kg

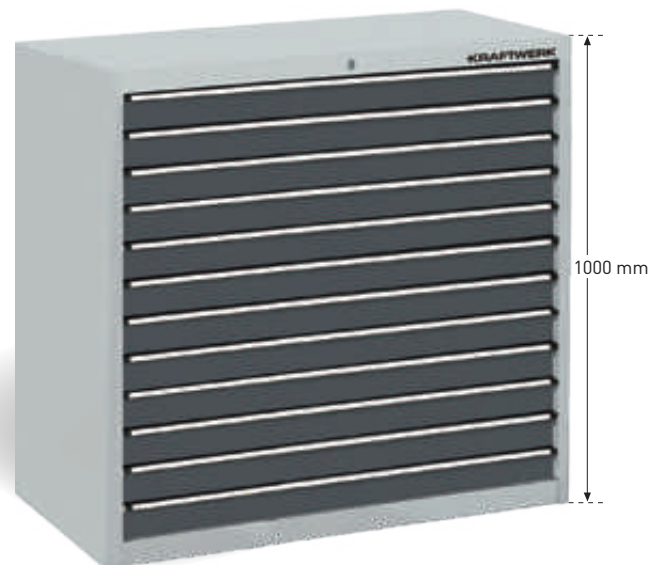
Armoire à tiroirs 1000x535

Hauteur 1000 mm

L 1000 x H 1000 x P 535 mm

12 tiroirs, dimensions intérieures du tiroir: 918 x 459 mm

12 x H 75 mm

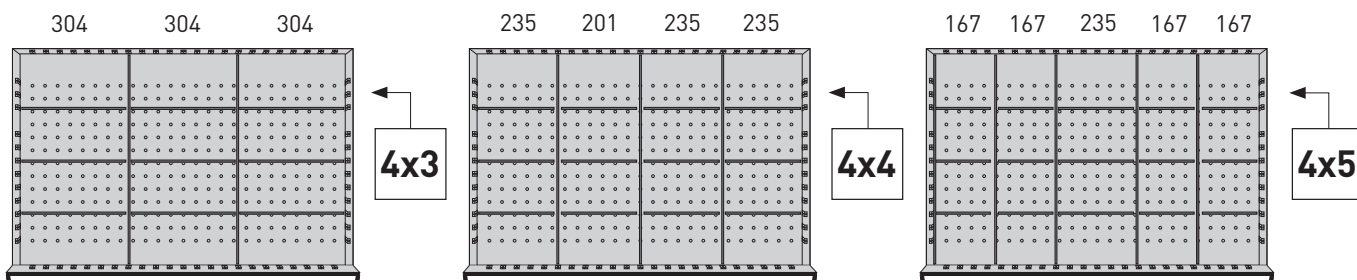


Art.	Tiroirs	Capacité de charge	ΔΔ
142.100.005	Pleine extension	100 kg	107 kg



1000x535

Assortiment de séparations pour 1000x535



Assortiment de séparations Hauteur 50 mm

Pour les tiroirs dont la hauteur de la façade est de 90 mm
Dimensions du tiroir intérieur: 918 x 459 mm

Art.	Compart.	Contenu	ΔΔ
130.007.012	12	2 Parois 9 Plaques de séparation	2.2 kg
130.007.016	16	3 Parois 12 Plaques de séparation	2.7 kg
130.007.020	20	4 Parois 15 Plaques de séparation	3.15 kg



Assortiment de séparations Hauteur 100 mm

Pour les tiroirs dont la hauteur du panneau frontal est de 135 mm | 180 mm
Dimensions du tiroir intérieur: 918 x 459 mm

Art.	Compart.	Contenu	ΔΔ
130.008.012	12	2 Parois 9 Plaques de séparation	4.15 kg
130.008.016	16	3 Parois 12 Plaques de séparation	5.2 kg
130.008.020	20	4 Parois 15 Plaques de séparation	6.2 kg





KRAFTWERK Mobilio Configurateur Web

Rendez-vous sur
mobilio-configurator.kraftwerktools.com

best of
swiss
web

usability
marketing
digital commerce
bronze 2019



TABLES ET ATELIERS ROULANTS, TRANSPORTEURS

TABLES ET ATELIERS ROULANTS, TRANSPORTEURS

TABLES ET ATELIERS ROULANTS

PLATE-FORMES ROULANTES

ROLLER BOXES

Tables et ateliers roulants

- Construction en tube d'acier soudé 30 x 30 x 2 mm,
- Jeu de roues, avec 2 roulettes pivotantes avec butées de roue, 2 roulettes fixes
- Charge par tablette 70 kg par plateau
- Mesure du plateau:
 - extérieur 1200 x 600 mm
 - intérieur 1021 x 596 mm
- Plates-formes de chargement en tôle d'acier, bord 35 mm, soudé
- Bords avec profil de protection des bords



Pages 45-47

- Construction en tube d'acier soudé 30 x 30 x 2 mm, capacité de charge 500 kg
- Jeu de roues avec 2 roulettes pivotantes avec butées de roue, 2 roulettes fixes
- Plans de travail et étagères en contreplaqué de hêtre multiplex
- Verrouillage central
- Boîte à tiroirs ou élément d'armoire
- Dimensions intérieures du tiroir 435 x 539 millimètre



Page 48

SÉPARATEURS DE TIROIRS

Gamme de séparateurs pour tiroirs avec hauteur du panneau avant 90 mm et inserts de tiroir plastique.

Page 48

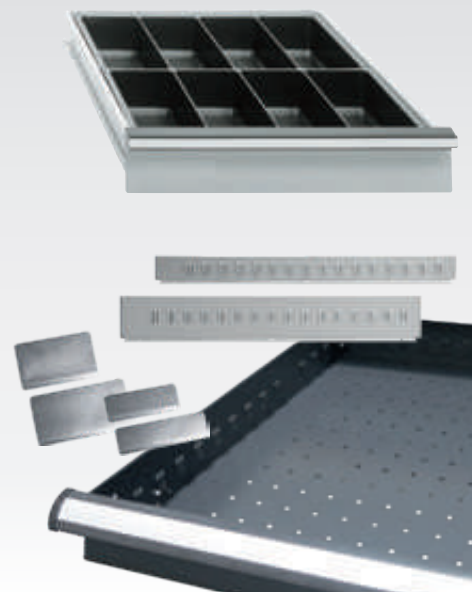


Plate-forme roulante

- Chariot universel stable pour une utilisation polyvalente
- Caisse de chargement inclinée en acier avec panneaux de contreplaqué, soudés de manière stable, revêtement peint
- Paire de roues, 2 roulettes pivotantes et 2 roulettes fixes, pneus en caoutchouc plein 200 x 50 mm
- Capacité de charge par jeu de roues 500 kg
- Construction facile



Page 49

Roller boxes

- Construction robuste en tôle d'acier, complètement soudé
- Jeu de roues avec 4 roulettes pivotantes Ø 125 mm
- 2 avec blocage de roue, roulement à rouleaux
- Capacité de charge par jeu de roues 300 kg
- Dimensions: H 190 x L 610 x P 410 mm



Page 49

Chariots d'atelier



Chariots d'atelier

Avec 2 plates-formes de chargement en tôle d'acier
Bord 35 mm
Soudée de manière étanche à l'huile
Bords avec profil de protection des arêtes
2 plates-formes de chargement
Charge de 70 kg par plateau uniformément répartie
H 810 x L 1300 x P 600 mm

Art.	Dimensions	⚖️
143.810.001	2 x 1200 x 600 mm	45 kg



Chariots d'atelier

Avec 3 plates-formes de chargement en tôle d'acier
Bord 35 mm
Soudée de manière étanche à l'huile
Bords avec profil de protection des arêtes
Charge de 70 kg par plateau uniformément répartie
H 810 x L 1300 x P 600 mm

Art.	Dimensions	⚖️
143.810.002	3 x 1200 x 600 mm	51 kg



Chariots d'atelier

Avec 1 coffre à tiroirs et 2 étagères multiplex en hêtre contreplaqué
Plan de travail en contreplaqué de hêtre multiplex (1200 x 600 x 25 mm)
Élément central d'armoire verrouillable
Capacité de charge de 500 kg uniformément répartie
H 835 x L 1300 x P 600 mm

Art.	Dimensions	⚖️
143.835.001	1 x 470 x 511 x 600 mm	75 kg
	2 x 510 x 610 mm	



Chariots d'atelier

Avec 3 tiroirs et 2 étagères multiplex en contreplaqué de hêtre
Plan de travail en contreplaqué de hêtre multiplex (1200 x 600 x 25 mm)
Boîtier de tiroir à verrouillage central (H 470 x L 511 x P 600 mm)
Tiroirs sur roulements à rouleaux, capacité de charge de 30 kg, verrouillage individuel
Dimensions intérieures du tiroir 435 x 535 mm
Capacité de charge de 500 kg uniformément répartie
H 835 x L 1300 x P 600 mm

Art.	Dimensions	⚖️
143.835.002	2 x 90 mm 1 x 180 mm	85 kg
	2 x 510 x 610 mm	

Chariots d'atelier



Chariots d'atelier

Avec 1 tiroir et 1 étagère Multiplex en contreplaqué de hêtre
Plan de travail en contreplaqué de hêtre multiplex (1200 x 600 x 25 mm)
Tiroir sur roulements à billes, capacité de charge 30 kg, blocage individuel
Dimensions intérieures du tiroir 435 x 535 mm
Capacité de charge de 500 kg uniformément répartie
H 835 x L 1300 x P 600 mm

Art.	Dimensions	⚖️
143.835.003	 1 x 140 mm  1 x 1100 x 600 mm	65 kg



Chariots d'atelier

Avec 2 tiroirs et 1 étagère multiplex en contreplaqué de hêtre
Plan de travail en contreplaqué de hêtre multiplex (1200 x 600 x 25 mm)
Tiroirs sur roulements à rouleaux, capacité de charge de 30 kg, verrouillage individuel
Dimensions intérieures du tiroir 435 x 535 mm
Capacité de charge de 500 kg uniformément répartie
H 835 x L 1300 x P 600 mm

Art.	Dimensions	⚖️
143.835.004	 2 x 140 mm  1 x 1100 x 600 mm	75 kg



Chariots d'atelier


Avec 1 boîte à tiroirs, 1 tiroir et 1 étagère
Multiplex en contreplaqué de hêtre
Plan de travail en contreplaqué de hêtre multiplex (1200 x 600 x 25 mm)
Élément central d'armoire verrouillable (H 470 x L 511 x P 600 mm)
Capacité de charge de 500 kg uniformément répartie
H 835 x L 1300 x P 600 mm

Art.	Dimensions	⚖️
143.835.005	 1 x 470 x 511 x 600 mm  1 x 140 mm  1 x 510 x 600 mm	83 kg



Chariots d'atelier

Avec 2 caissons à tiroirs
Plan de travail en contreplaqué de hêtre multiplex (1200 x 600 x 25 mm)
Éléments d'armoire centrale verrouillables (H 470 x L 511 x P 600 mm)
Capacité de charge de 500 kg uniformément répartie
H 835 x L 1300 x P 600 mm

Art.	Dimensions	⚖️
143.835.006	 2 x 470 x 511 x 600 mm,  2 x 510 x 600 mm	83 kg

Chariots d'atelier



Chariots d'atelier

Avec 4 tiroirs et 2 étagères multiplex en contreplaqué de hêtre
Plan de travail en contreplaqué de hêtre multiplex (1200 x 600 x 25 mm)
Boîtier de tiroir à verrouillage central (H 470 x L 511 x P 600 mm)
Tiroirs sur roulements à rouleaux, capacité de charge de 30 kg, verrouillage individuel
Dimensions intérieures du tiroir 435 x 535 mm
Capacité de charge de 500 kg uniformément répartie
H 835 x L 1300 x P 600 mm

Art.	Dimensions	△
143.835.007	4 x 90 mm	89 kg
	2 x 510 x 600 mm	



Chariots d'atelier

Avec 5 tiroirs et 1 étagère multiplex en contreplaqué de hêtre
Plan de travail en contreplaqué de hêtre multiplex (1200 x 600 x 25 mm)
Caisnes centrales à tiroirs verrouillables (H 470 x L 511 x P 600 mm)
Tiroirs sur roulements à rouleaux, capacité de charge de 30 kg, verrouillage individuel
Dimensions intérieures du tiroir 435 x 535 mm
Capacité de charge de 500 kg uniformément répartie
H 835 x L 1300 x P 600 mm

Art.	Dimensions	△
143.835.008	4 x 90 mm	97 kg
	1 x 140 mm	
	1 x 510 x 600 mm	



Chariots d'atelier

Avec 8 tiroirs
Plan de travail en contreplaqué de hêtre multiplex (1200 x 600 x 25 mm)
Caisnes centrales à tiroirs verrouillables (H 470 x L 511 x P 600 mm)
Tiroirs sur roulements à rouleaux, capacité de charge de 30 kg, verrouillage individuel
Dimensions intérieures du tiroir 435 x 535 mm
Capacité de charge de 500 kg uniformément répartie
H 835 x L 1300 x P 600 mm

Art.	Dimensions	△
143.835.009	4 x 90 mm	121 kg
	4 x 90 mm	

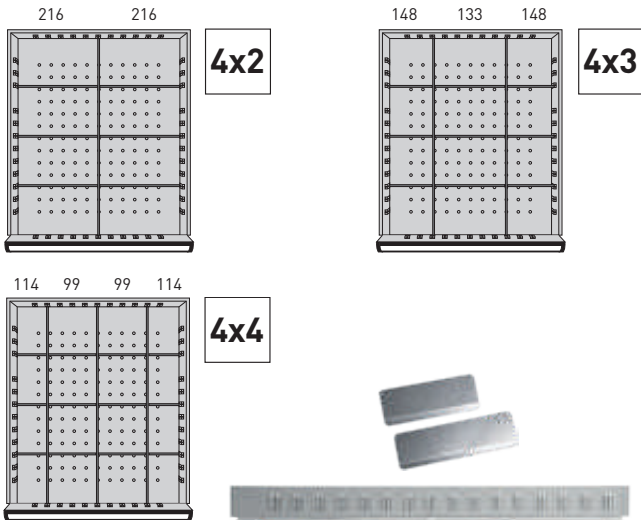


Chariots d'atelier

Avec 4 tiroirs et 1 boîte à tiroirs
Plan de travail en contreplaqué de hêtre multiplex (1200 x 600 x 25 mm)
Boîtier de tiroir à verrouillage central (H 470 x L 511 x P 600 mm)
Tiroirs sur roulements à rouleaux, capacité de charge de 30 kg, verrouillage individuel
Dimensions intérieures du tiroir 435 x 535 mm
Capacité de charge de 500 kg uniformément répartie
H 835 x L 1300 x P 600 mm

Art.	Dimensions	△
143.835.010	1 x 470 x 511 x 600 mm	107 kg
	4 x 90 mm	
	1 x 510 x 600 mm	

Assortiment de séparations pour chariots d'atelier



Assortiment de séparations Hauteur 50 mm

Pour les tiroirs dont la hauteur de la façade est de 90 mm
Uniquement pour les dimensions intérieures du tiroir L 435 x P 535 mm
Parois de membrane en tôle d'acier, revêtement par poudre
Séparateur en tôle d'acier galvanisée, bords arrondis

Art.	Compart.	Contenu	⚖
130.009.008	8	1 Paroi 6 Plaques de séparation	950 g
130.009.012	12	2 Parois 9 Plaques de séparation	1400 g
130.009.016	16	3 Parois 12 Plaques de séparation	1850 g



Insert de tiroir Hauteur 50 mm

Avec cloisonnement des compartiments
2 inserts en plastique remplissent un tiroir, 435 x 539 mm
Dimensions L 435 x P 265 x H 50 mm

Art.	Compartiments	⚖
130.009.004	4	200 g
130.009.024	24	200 g



Transporteurs



Plateforme roulante

Capacité de charge de 500 kg uniformément répartie

H 270 x L 1200 x P 600 mm

Art.	↕
143.270.001	40 kg



Plateforme roulante

Hauteur de la poignée: 950 mm

Capacité de charge de 500 kg uniformément répartie

H 270 x L 1200 x P 600 mm

Art.	↕
143.270.002	45 kg



Plateforme roulante

Hauteur de la poignée : 950 mm

Hauteur des poteaux amovibles : 800 mm

Capacité de charge de 500 kg uniformément répartie

H 270 x L 1200 x P 600 mm

Art.	↕
143.270.003	50 kg



Plateau roulant

Capacité de charge de 300 kg uniformément répartie

H 190 x L 610 x P 410 mm

Art.	↕
145.000.015	15 kg



Plateau roulant

Avec dessus en contreplaqué de hêtre et bord de roulement

Capacité de charge de 300 kg uniformément répartie

H 190 x L 610 x P 410 mm

Art.	↕
145.000.020	20 kg



Plateau roulant

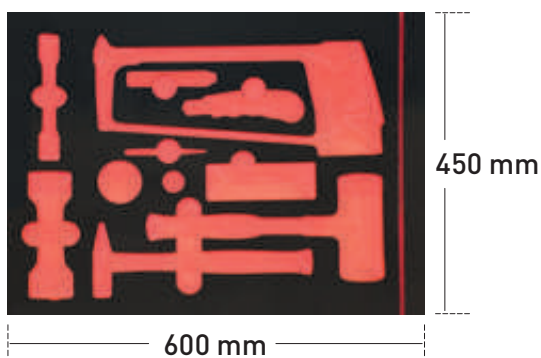
Avec panneau en contreplaqué de hêtre, affleurant

Capacité de charge de 300 kg uniformément répartie

H 190 x L 610 x P 410 mm

Art.	↕
145.000.022	22 kg

MyKraftwerk VOS INSERTS PERSONNALISÉS!



Comment commander :

Choisissez vos
outils Kraftwerk



Choisissez votre
couleur



Choisissez
la solution de
rangement de vos outils





ARMOIRES MURALES

ARMOIRES MURALES

PANNEAUX PERFORÉS

MURS DE POINTE COMPLETE

Armoires murales

- Panneau arrière avec perforation carrée
- Stockage sûr et clair des outils et des petites pièces
- Construction robuste en tôle d'acier avec serrure à cylindre de sécurité
- Repositionnement rapide selon les besoins
- La porte peut être articulée à droite ou à gauche
- Tablettes réglables en hauteur

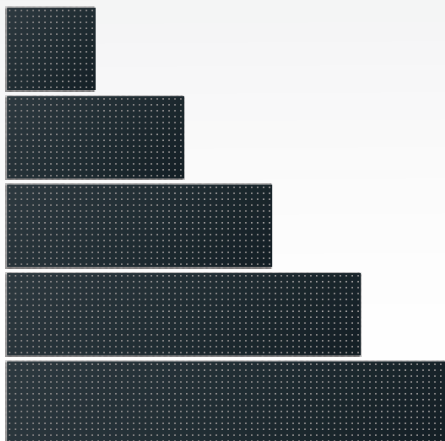
Page 53



Systèmes complets de panneaux perforés

- Polyvalent et pratique
- Avec des carrés de perforation symétriques 10 x 10 mm, la distance du centre au centre est de 38 mm à la verticale et horizontale
- Crochets et clips spéciaux pour une insertion facile avec broche de verrouillage
- Pour une tenue pratique et sûre de complexes et pièces lourdes
- Parois perforées autoportantes pour un accès facile aux outils et aperçu des outils
- Peut être utilisé comme séparateur de pièce, protection contre le bruit et les éclats
- Montage en rangées et angles possible grâce
- Connexion vissée
- Colonnes stables d'une hauteur totale de 2140 mm
- Peut être monté sur un ou les deux côtés, montage par simple vissage

Page 54



Armoires murales



Armoire à outils

Tous les accessoires sont compatibles avec le fond perforé
Une étagère
Les vis et le matériel de fixation pour la fixation au mur ne sont pas inclus
Un jeu de clés
Paroi arrière avec perforation carrée
Porte battante au choix à droite ou à gauche

H 750 x L 500 x P 200 mm



Art.	Composition	L	⚖
122.050.000	1 Compartiment 1 	500 mm	14 kg



Armoire à outils

Tous les accessoires sont compatibles avec le fond perforé
Deux étagères
Les vis et le matériel de fixation pour la fixation au mur ne sont pas inclus
Deux clés
Pas de clés universelles
Paroi arrière avec perforation carrée
Porte battante au choix à droite ou à gauche

H 750 x L 1000 x P 200 mm



Art.	Composition	L	⚖
122.100.000	2 Compartiments 2 	1000 mm	22 kg



Armoire à outils

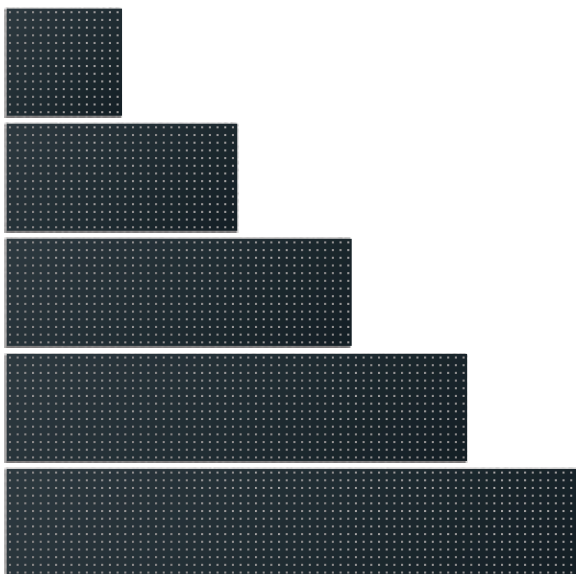
Tous les accessoires sont compatibles avec le mur perforé
Trois étagères
Les vis et le matériel de fixation pour la fixation au mur ne sont pas inclus
Trois clés
Pas de clés universelles
Paroi arrière avec perforation carrée
Porte battante au choix à droite ou à gauche

H 750 x L 1500 x P 200 mm



Art.	Composition	L	⚖
122.150.000	3 Compartiments 3 	1500 mm	39 kg

Panneaux perforés



Panneaux perforés avec perforation carrée

Dans différentes dimensions
Conception stable avec raidisseurs soudés biseauté de tous côtés

Art.	H	L	⚖
126.100.094	494 mm	494 mm	3 kg
126.100.098	494 mm	988 mm	6 kg
126.100.117	494 mm	1178 mm	7 kg
126.100.148	494 mm	1482 mm	8 kg
126.100.197	494 mm	1976 mm	12 kg



Mur de pointe complete

- Des murs perforés autoportants pour une vue d'ensemble des outils à portée de main
- Peut être utilisé comme séparateur de pièces, protection contre le bruit et les éclats
- Montage en rangées et en angles possible par vissage des colonnes stables d'une hauteur totale de 2140 mm avec des traverses correspondantes en 3 longueurs (1018, 1512, 2006 mm)
- Peut être monté sur un ou deux côtés, fixation par simple vissage

Art.	H	L	⚖
126.200.028	2130 mm	1000 mm	28 kg
126.200.044	2130 mm	1500 mm	44 kg
126.200.060	2130 mm	2000 mm	60 kg



Colonne de support

pour le montage

Art.	Designation	L	⚖
126.210.005	Colonne de support	2130 mm	5 kg
126.210.004	Entretoise transversale	1976 mm	4 kg
126.210.003	Entretoise transversale	1482 mm	3 kg
126.210.002	Entretoise transversale	988 mm	2 kg



ARMOIRES À DOUBLES PORTES

ARMOIRE À
DOUBLE PORTES

Armoire à double portes

Fabriquée en tôle d'acier de qualité, construction soudée, avec portes renforcées et serrure de sécurité à 3 points. Les étagères sont réglables en hauteur et en tôle d'acier galvanisée, les tiroirs sont sur roulements à rouleaux.

Pages 57 - 58



Armoire à double portes

Armoire à portes battantes avec fermeture à 3 points d'ancrage

Tablettes réglables en hauteur
Charge par étagère 50 kg
Charge du tiroir 25 kg

H 1000 x L 516 x P 500 mm



Art.	Dimensions	ΔΔ
121.100.001	2 L 491 x P 470 mm	31 kg
121.100.002	2 L 491 x P 470 mm 1 L 369 x P 390 mm	35 kg

Armoire à portes battantes

Tablettes réglables en hauteur
Charge par étagère 50 kg

H 1900 x L 516 x P 500 mm



Art.	Dimensions	ΔΔ
121.190.001	4 L 491 x P 470 mm	58 kg

Armoire à double porte

Tablettes réglables en hauteur
Charge par étagère 50 kg
Charge du tiroir 25 kg

H 1000 x L 950 x P 500 mm



Art.	Dimensions	ΔΔ
121.100.003	2 L 925 x P 450 mm	46 kg
121.100.004	2 1 L 806 x P 390 mm	53 kg

Armoire à portes battantes avec fermeture à 3 points d'ancrage

Tablettes réglables en hauteur
Charge par étagère 50 kg

H 1900 x L 950 x P 500 mm



Art.	Dimensions	ΔΔ
121.190.002	4 L 800 x P 390 mm	58 kg



Armoire à portes battantes

Armoire à portes battantes

Height adjustable shelves
Charge par étagère 50 kg

H 1900 x L 950 x P 400/600 mm





Art.	Dimensions	T	⚖️
121.190.003	4  L 925 x P 350 mm	400 mm	76 kg
121.190.004	4  L 925 x P 550 mm	600 mm	94 kg

Armoire polyvalente

Avec cloison centrale, étagère à chapeaux continue
A gauche 4 étagères, réglables en hauteur, à droite 1 tringle à vêtements
Charge par étagère 50 kg

H 1900 x L 950 x P 500 mm




Art.	Dimensions	⚖️
121.190.005	4  L 450 x P 450 mm	91 kg
	1  L 450 mm	

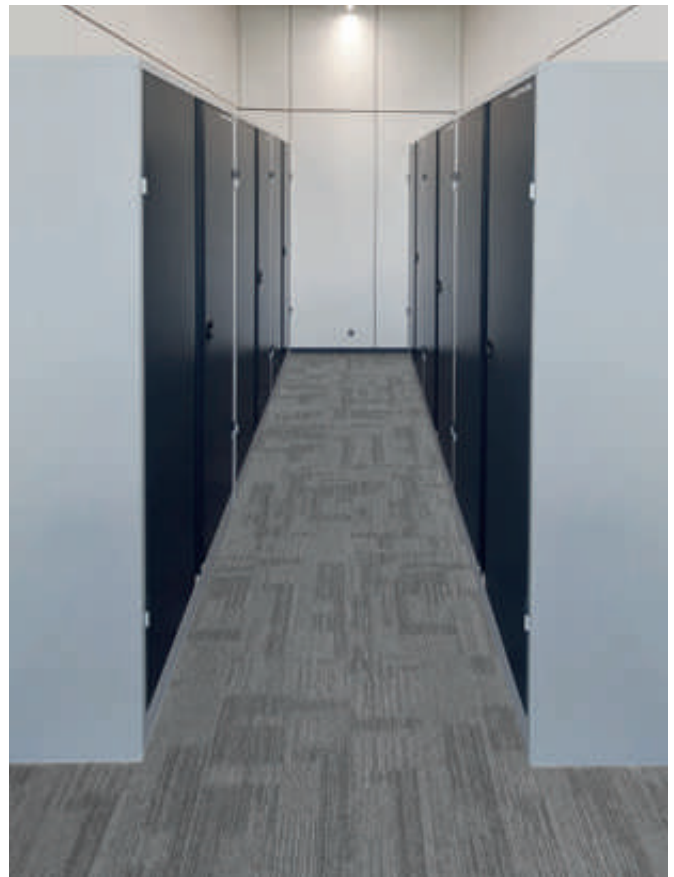
Armoire à portes battantes

Dimensions du compartiment: L 925 x P 450 mm
Compartiment pour objets de valeur avec serrure de sécurité, d'environ 350 mm de hauteur et 400 mm de profondeur. 3 étagères réglables en hauteur
Charge par étagère 50 kg

H 1900 x L 950 x P 500 mm



Art.	Dimensions	⚖️
121.190.006	3  L 925 x P 450 mm	89 kg





CASIERS ET BANCS DE VESTIAIRE

CASIERS DE VESTIAIRE

BANCS

BACS DE RECYCLAGE

Casiers de vestiaire

- En tôle d'acier de qualité, construction soudée, avec portes renforcées et serrure de sécurité à 3 points
- Tablettes réglables en hauteur en tôle d'acier galvanisée, charge par étagère env. 50 kilogrammes
- Tiroirs sur roulements à rouleaux, capacité de charge par tiroir 25 kg, hauteur du panneau avant 83 mm
- Dimensions intérieures du tiroir: Tiroir étroit 396 x 390 mm, tiroir large 806 x 390 mm

Page 61



Bancs

- Structure et pieds en tube carré
- Profondeur d'assise 330 mm, hauteur d'assise 400 mm
- Lattes de bois franc, en vernis naturel

Page 62



Bacs de recyclage

- Boîtier en tôle d'acier de haute qualité, revêtement par poudre
- Jeu de roues avec 4 roulettes pivotantes, 2 avec frein
- Convient aux conteneurs de collecte de déchets de 120 l

Caractéristiques des conteneurs de collecte:

- Non combustible
- Réduction des odeurs
- Conçu pour une manipulation simple et sans complications
- La station peut être agrandie
- Conçu pour être utilisé avec des sacs à ordures en plastique

Page 62



Casiers de vestiaire

Vestiaire

Charge en rayon 50 kg

H 1850 x P 500 mm



122.185.002

Art.	Compartiments	L	ΔΔ
122.185.001	1	300 mm	31 kg
122.185.002	2	600 mm	54 kg
122.185.003	3	900 mm	73 kg

Vestiaire avec banc

Banc: H 400 x P 300 mm

Charge en rayon 50 kg

H 2100 x P 500 mm



122.210.001

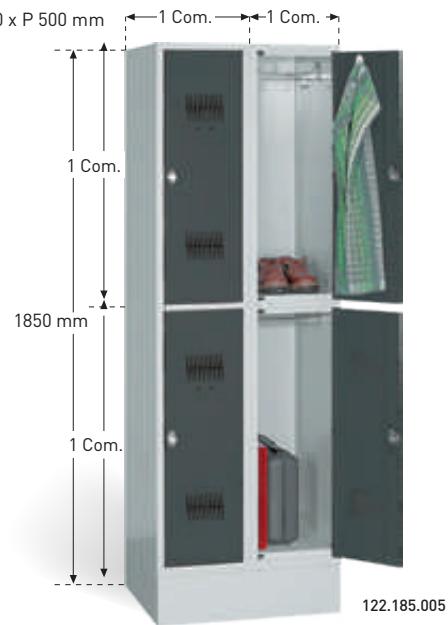
Art.	Compartiments	L	ΔΔ
122.210.001	2	600 mm	57 kg
122.210.002	3	900 mm	93 kg

Vestiaire

Dimensions du compartiment H 800 x L 250 x P 480 mm

Charge en rayon 50 kg

H 1850 x P 500 mm



122.185.005

Art.	Compartiments	L	ΔΔ
122.185.004	2	300 mm	33 kg
122.185.005	4	600 mm	56 kg
122.185.006	6	900 mm	80 kg

Vestiaire spécial produits chimiques

A gauche: 4 Étagères

A droite: panneau à chapeau, porte-vêtements, patère, porte-serviettes

Charge en rayon 50 kg

H 1850 x P 500 mm



Art.	Compartiments	L	ΔΔ
122.185.007	2	600 mm	60 kg

Bancs



Bancs pour vestiaires

Hauteur 400 mm
Avec 2 paires de pieds

Art.	Composition	L	⚖
126.000.090	avec 2 paires de pieds	900 mm	8 kg
126.000.150	avec 2 paires de pieds	1500 mm	12 kg
126.000.200	avec 3 paires de pieds	2000 mm	15 kg

Bacs de recyclage



Station de collecte des déchets, avec 5 conteneurs

Chaque conteneur a une capacité de 120 l
Conteneurs de collecte à monter dans des cadres fixes
Pour un vidage facile, les conteneurs sont sur roulettes, les couvercles restent sur la station de collecte
Le cadre est prévu pour être boulonné au sol (livraison sans matériel d'installation)

H 1270 x L 2150 x P 410 mm

Art.	⚖
145.010.165	165 kg



Poubelle de recyclage, mobile

Capacité 120 l
Mobile grâce à 4 roulettes pivotantes, dont 2 avec frein
Avec plateau amovible (380 x 405 x 405 mm) équipé de fermeture automatique volet pivotant (330 x 306 mm), zingué

H 1270 x L 410 x P 410 mm

Art.	⚖
145.010.023	23 kg

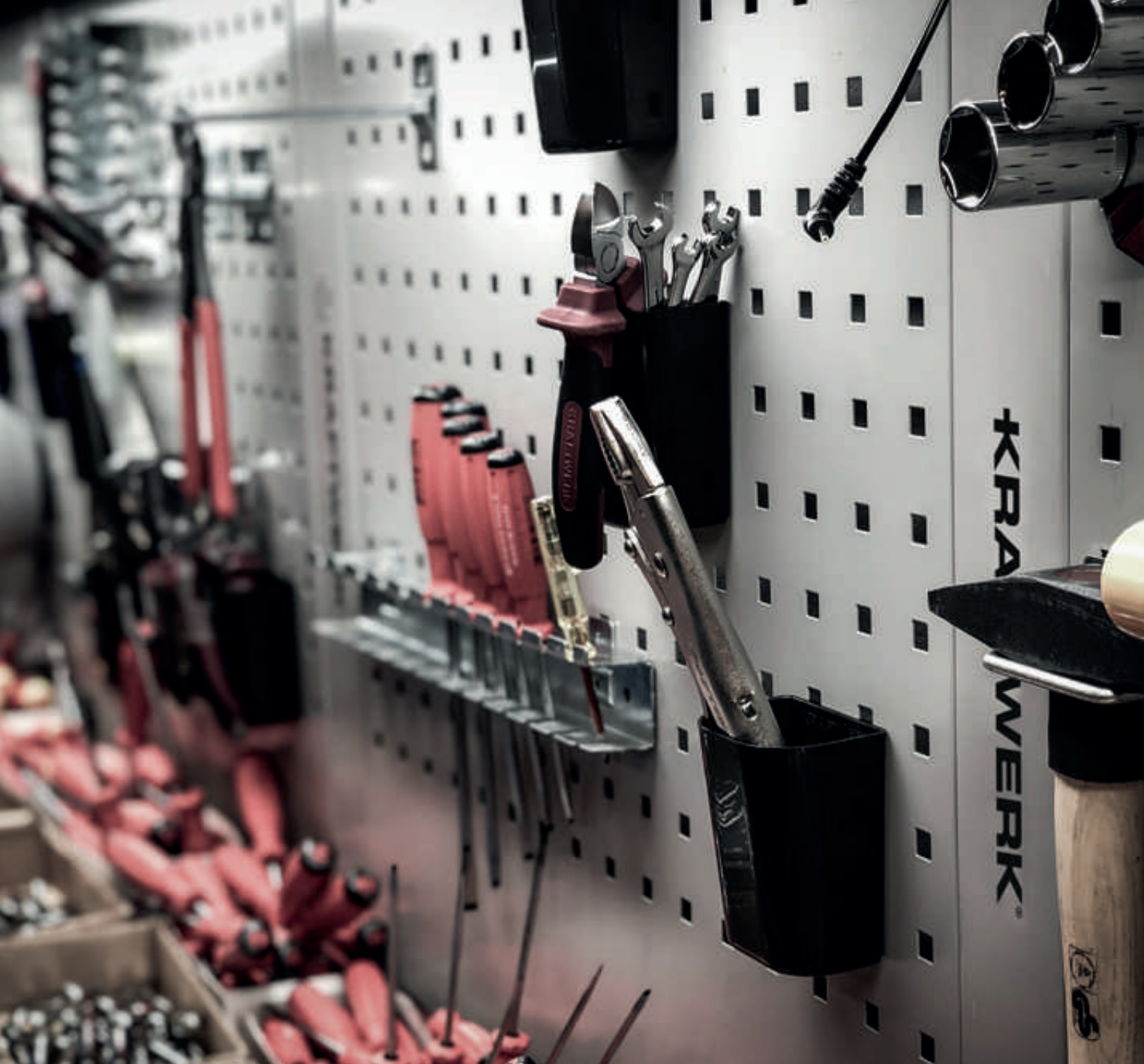


Bac de recyclage, stationnaire

Capacité 80 l
Logement stationnaire
Avec plateau amovible (380 x 405 x 405 mm) équipé d'une fermeture automatique volet oscillant

H 911 x L 410 x P 410 mm

Art.	⚖
145.010.020	20 kg



ACCESSOIRES

CROCHETS A OUTILS

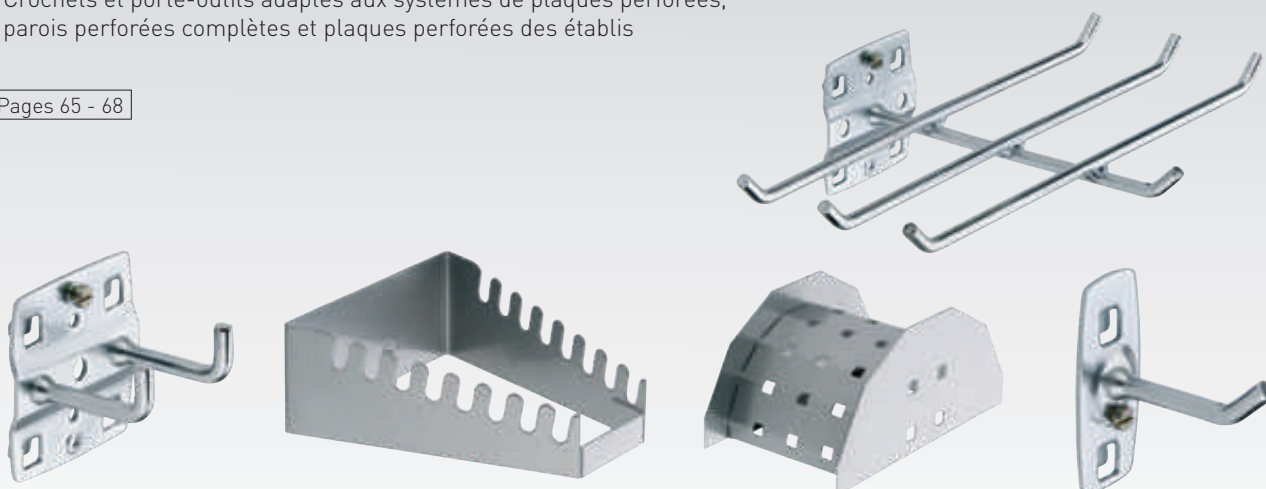
PORTE-OUTILS

ACCESSOIRES

Crochets pour outils

- Carrés de perforation 10 x 10 mm
- Crochets et porte-outils adaptés aux systèmes de plaques perforées, parois perforées complètes et plaques perforées des établis

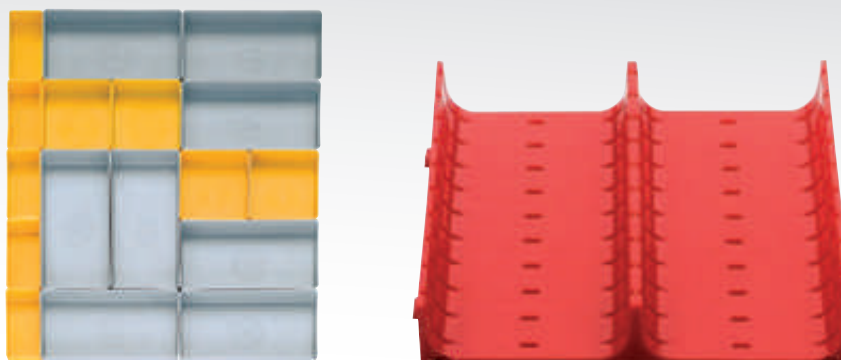
Pages 65 - 68



Séparateurs de tiroirs

- Composé de 4 plaques rainurées droite / gauche et avant / arrière ainsi que de parois rainurées, en tôle d'acier thermolaquée et séparateurs en tôle d'acier galvanisée
- Bords arrondis

Page 69



Accessoires

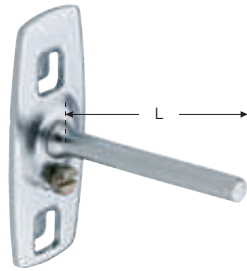
- Extension facile de l'espace de stockage ou optimisation du stockage grâce à une vaste gamme d'accessoires pratiques
- Pour tous les chariots d'atelier avec panneaux perforés
- Les pièces de fixation d'accessoires peuvent être accrochées ou vissées

Page 70



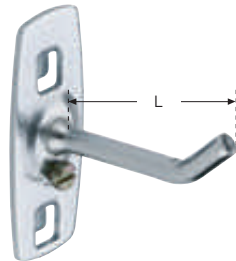
Porte outils - Crochets

Crochet à tige droite



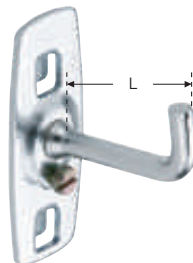
Art.	L	Ø	ΔΔ
145.100.050	50 mm	6 mm	34 g
145.100.102	102 mm	6 mm	46 g
145.100.150	150 mm	6 mm	56 g

Crochet à tige inclinée



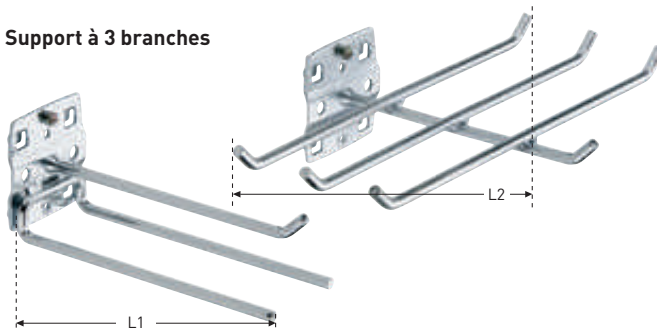
Art.	L	Ø	ΔΔ
145.120.050	50 mm	6 mm	34 g
145.120.100	100 mm	6 mm	46 g
145.120.150	150 mm	6 mm	56 g
145.120.200	200 mm	6 mm	68 g

Crochet étroit coudé à angle droit



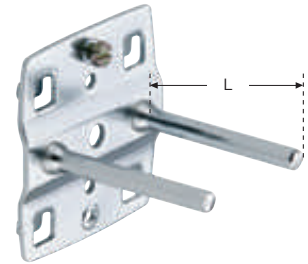
Art.	L	Ø	ΔΔ
145.111.035	35 mm	6 mm	34 g
145.111.070	70 mm	6 mm	46 g
145.111.135	135 mm	6 mm	56 g

Support à 3 branches



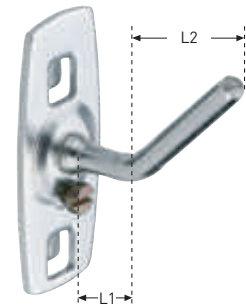
Art.	Version	L1	L2	Ø	ΔΔ
145.113.045	triple	45 mm	150 mm	6 mm	170 g
145.113.140	à 6 volets	240 mm	140 mm	6 mm	256 g

Crochet double à tiges droites



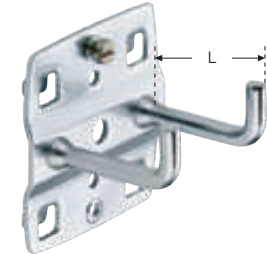
Art.	L	Ø	ΔΔ
145.110.050	50 mm	6 mm	74 g
145.110.102	102 mm	6 mm	98 g
145.110.150	150 mm	6 mm	118 g

Crochet incliné pour inserts



Art.	L1	L2	Ø	ΔΔ
145.121.040	15 mm	40 mm	6 mm	34 g

Crochet double coudé à angle droit



Art.	L	Ø	ΔΔ
145.112.035	35 mm	6 mm	76 g
145.112.050	50 mm	6 mm	80 g
145.112.075	75 mm	6 mm	90 g
145.112.150	150 mm	6 mm	98 g

Pince pour outil, simple



Art.	Ø	ΔΔ
145.122.006	6 mm	24 g
145.122.010	10 mm	25 g
145.122.013	13 mm	26 g
145.122.016	16 mm	27 g
145.122.019	19 mm	28 g

Pince pour outil, large



Art.	L	Ø	⚖
145.123.025	25 mm	25 mm	58 g
145.123.028	28 mm	28 mm	60 g
145.123.032	32 mm	32 mm	64 g

Pince pour outils, double



Art.	Ø	⚖
145.128.006	6 mm	54 g
145.128.010	10 mm	54 g
145.128.013	13 mm	58 g
145.128.016	16 mm	68 g
145.128.019	19 mm	60 g

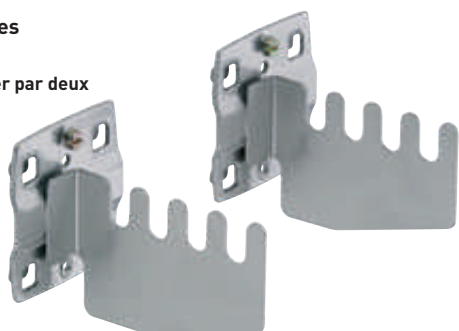
Support de pinces



Art.	L	P	⚖
145.125.035	35 mm	20 mm	62 g
145.125.055	55 mm	20 mm	66 g
145.125.075	75 mm	20 mm	68 g

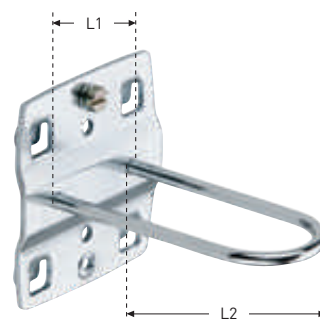
Support pour scies

Pour 4 scies
Veuillez commander par deux



Art.	P	H	⚖
145.128.080	80 mm	52 mm	86 g

Support fermé



Art.	L1	L2	⚖
145.124.027	27 mm	65 mm	68 g

Support circulaire



Art.	Ø	⚖
145.126.040	40 mm	68 g
145.126.060	60 mm	72 g
145.126.080	80 mm	80 g

Support pour tubes



Art.	L	Ø	⚖
145.127.060	35 mm	60 mm	114 g
145.127.100	35 mm	100 mm	156 g

Support pour clés plates

Pour 8 clés



Art.	P	L	⚖
145.129.137	137 mm	124 mm	220 g

Porte-outils

Support pour clés plates

Pour 10 clés



Art.	H	L	Δ
145.129.227	227 mm	57-147 mm	480 g

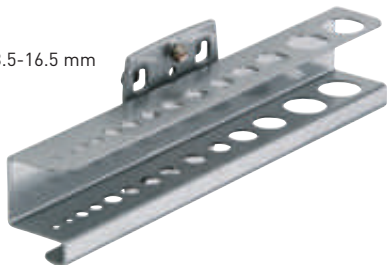
Support pour forets

Avec 14 trous:

Ø 2x chacun 3.0-4.2-6.5-7.5-8.5-16.5 mm
1x chacun 10.5-12.5 mm

Avec 28 trous:

Ø 4x chacun 3.2-4.2-6.5-7.5-8.5-16.5 mm
2x chacun 10.5-12.5 mm



Art.	L	P	Δ
145.130.200	200 mm	28 mm	200 g
145.130.390	390 mm	28 mm	400 g

Support pour cônes morses



Art.	L	P	Δ
145.132.150	150 mm	35 mm	200 g

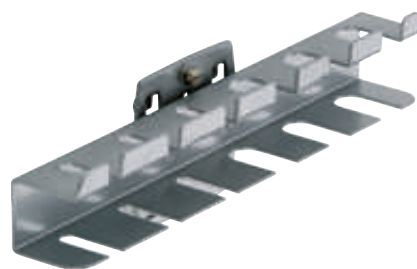
Porte-outils

For self drilling



Art.	L	H	P	Δ
145.134.340	340 mm	55 mm	135 mm	1100 g

Support pour tournevis



Art.	Version	L	P	Δ
145.129.200	pour 6 outils	200 mm	30 mm	200 g
145.129.390	pour 12 outils	390 mm	30 mm	400 g

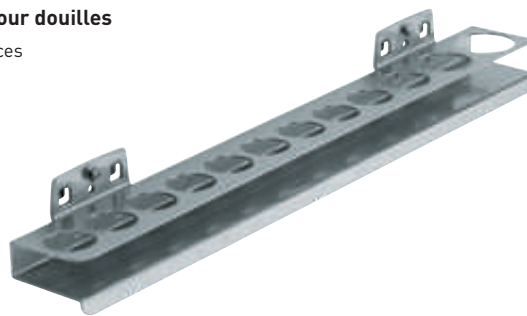
Support pour clés hexagonales



Art.	L	H	Δ
145.131.200	200 mm	73 mm	300 g

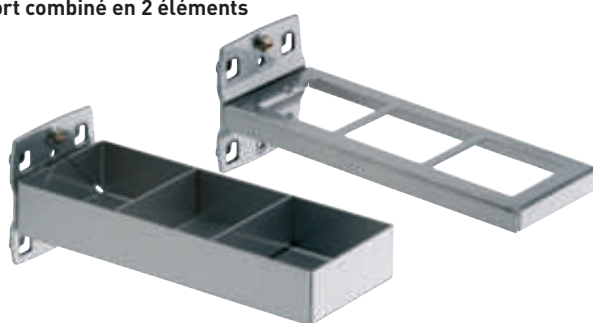
Support pour douilles

Pour 12 pièces



Art.	L	H	Δ
145.133.390	390 mm	30 mm	500 g

Support combiné en 2 éléments



Art.	P	L	Δ
145.135.150	55 mm	150 mm	400 g

Support de tuyau



Art.	L1	L2	⚖
145.136.230	230 mm	125 mm	600 g

Tablette



Art.	L	P	⚖
145.138.350	350 mm	125 mm	600 g
145.138.445	445 mm	150 mm	900 g

Rail d'accrochage

Pour panneaux à perforations carrées de 10 x 10 mm
Pour bacs de stockage

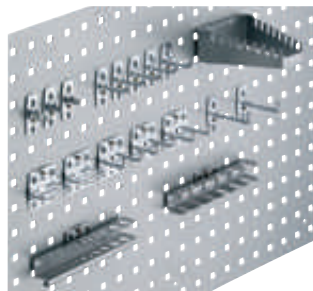


Art.	H	L	⚖
145.139.495	495 mm	60 mm	418 g

Jeu de crochets 18 pièces

Comprenant:

- Crochets à extrémité inclinée, Art. 145.120.050 5 pièces de long. 50 mm
- Crochets à extrémité verticale, Art. 145.111.070 2 pièces de long. 70 mm
- Crochets à double extrémité verticale :
Art. 145.112.035 dont 2 de long. 35 mm et Art. 145.112.050 1 de long. 50 mm
- Crochets simples:
Art. 145.122.010 dont 2 de Ø 10 mm et Art. 145.122.013 1 de Ø 13 mm
- Support fermé large Art. 145.125.055 2 de larg. 55 mm
- 1 support pour 8 clés plates Art. 145.129.137
- 1 porte-outils pour 6 outils Art. 145.129.200
- 1 support pour 14 forets Art. 145.130.200
- En couleur alu



Art.	⚖
145.140.018	1400 g

Support pour outil avec logements circulaires



Art.	Version	L	Ø	⚖
145.137.001	simple	100 mm	70 mm	200 g
145.137.002	triple	300 mm	70 mm	600 g

Support de base

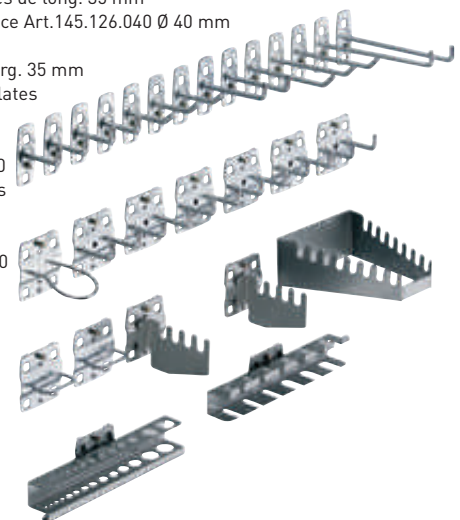


Art.	Version	⚖
145.138.001	étroite	20 g
145.138.002	large	40 g

Jeu de crochets 28 pièces

Comprenant:

- Crochets à extrémité inclinée:
· 3 pièces de chaque Art. 145.120.050 de long. 50 mm, Art.145.120.100 de long. 100 mm
- Crochets à extrémité verticale:
· Art. 145.111.035 4 pièces de long. 35 mm, Art. 145.111.070 2 pièces de long. 70 mm, Art. 145.111.070 2 pièces de long. 135 mm
- Crochets à double extrémité verticale,
Art. 145.112.035 6 pièces de long. 35 mm
- Support circulaire 1 pièce Art.145.126.040 Ø 40 mm
- Support fermé large
Art. 145.125.035 2 de larg. 35 mm
- 1 support pour 8 clés plates Art. 145.129.137
- 1 porte-outils pour 6 outils Art. 145.129.200
- 1 support pour 14 forets Art. 145.130.200
- Support pour scies 2 pièces Art. 145.128.080
- En couleur alu



Art.	⚖
145.140.028	2000 g

Séparateurs de tiroirs

Jeu de compartiments

Pour les pièces standard et les petites pièces



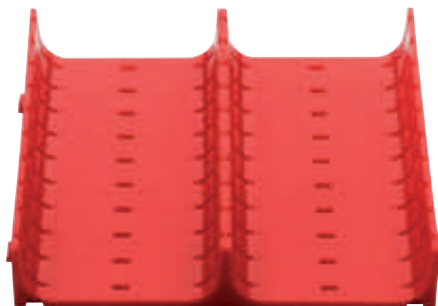
Art.	Contenu	ΔΔ
133.102.000	8 x E 40/1 4 x E 40/2 5 x E 40/3, 17 pcs.	100 g
133.102.001	4 x E 40/1 9 x E 40/2 11 x E 40/3, 24 pcs.	100 g

Insert plastique

Pour le stockage des forets, des outils de coupe et d'inspection
Pour la subdivision avec des languettes d'étiquetage, fendues à intervalles de 14 mm

ABS, rouge

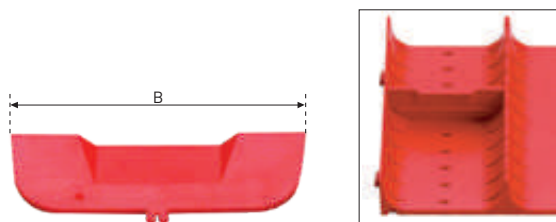
Dimensions 150 x 150 mm



Art.	Auges	ΔΔ
133.101.002	4	100 g
133.101.003	3	100 g
133.101.004	2	100 g

Cloison

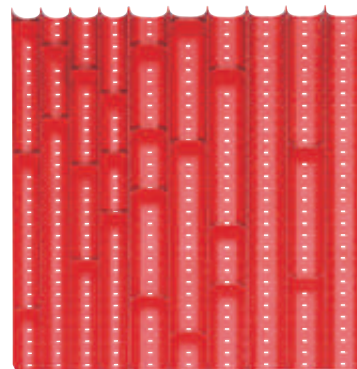
ABS, rouge



Art.	Contenu	ΔΔ
133.120.000	Cloison de séparation pour 4 emplacements L 36 mm	50 g
133.120.001	Cloison de séparation pour 3 emplacements L 47 mm	50 g
133.120.002	Cloison de séparation pour 2 emplacements L 73 mm	50 g

Inserts plastiques

Pour les forets et les outils de coupe 3 auges, 4 parties, 6 auges 3 parties



Art.	Contenu	ΔΔ
133.101.000	16 parois enfichables 34 mm 8 parois enfichables 46 mm	100 g
133.101.001	20 parois enfichables 34 mm 6 parois enfichables 46 mm	100 g

Porte-fraise

ABS, rouge, peut être étendu selon les besoins

Raccordement par vis à travers le fond perforé du tiroir



Art.	∅	DIN ∅	ΔΔ
133.110.000	12.2 mm	13 mm	100 g
133.110.001	15.5 mm	16 mm	100 g
133.110.002	21.5 mm	22 mm	100 g
133.110.003	25 mm	25.5 mm	100 g
133.110.004	26.5 mm	27 mm	100 g
133.110.005	31.2 mm	32 mm	100 g
133.110.006	37.5 mm	38 mm	100 g
133.110.007	39.5 mm	40 mm	100 g
133.110.008	49.5 mm	50 mm	100 g



Accessoires

Support de rouleau de papier

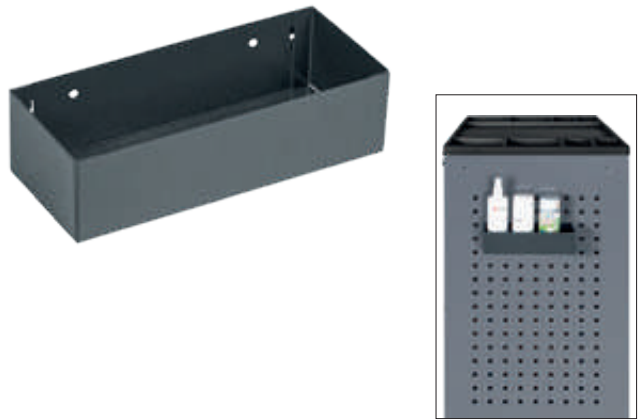
A fixer sur une paroi perforée ou sur un chariot à outils
Diamètre du tuyau = 20 mm
Pour les rouleaux de papier jusqu'à Ø 300 mm
Extension simple de l'espace de stockage ou optimisation de l'espace de stockage
Grâce à des accessoires étendus et pratiques
Convient à tous les chariots à outils à parois perforées
Les accessoires peuvent être accrochés
H 150 x L 300 x P 220 mm



Art.	H	L	P	⚖
145.143.010	150 mm	300 mm	220 mm	1.6 kg

Plateau de stockage

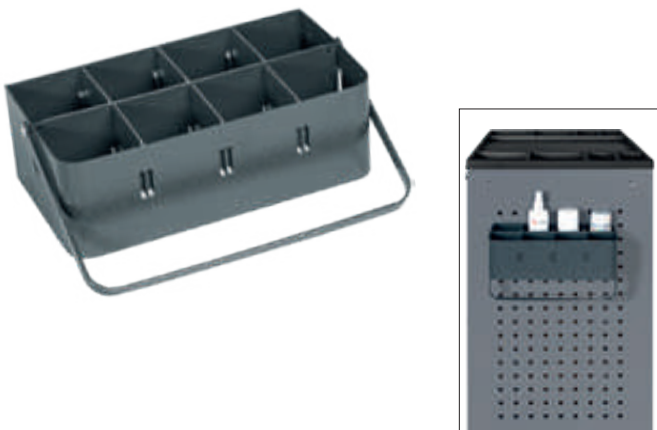
A fixer sur une paroi perforée ou sur un chariot à outils
Extension simple de l'espace de stockage ou optimisation de l'espace de stockage
Grâce à des accessoires étendus et pratiques
Convient à tous les chariots d'atelier à parois perforées
Les accessoires peuvent être accrochés
H 60 x L 215 x P 90 mm



Art.	H	L	P	⚖
145.143.011	60 mm	210 mm	85 mm	0.5 kg

Plateau de rangement avec poignées pour 8 canettes

A fixer au mur perforé ou au chariot à outils
Taille du compartiment 75 x 80 mm, grande poignée, divisible de manière variable (= support de bidon chimique)
Extension simple de l'espace de stockage ou optimisation de la zone de stockage
Grâce à des accessoires étendus et pratiques
Convient à tous les chariots d'atelier à parois perforées
Les accessoires peuvent être accrochés
H 100 x L 300 x P 160 mm



Art.	H	L	P	⚖
145.143.012	100 mm	300 mm	160 mm	2.5 kg

Corbeille à papier

A fixer sur une paroi perforée ou sur un chariot à outil
Extension simple de l'espace de stockage ou optimisation de l'espace de stockage
Grâce à des accessoires étendus et pratiques
Convient à tous les chariots à outils à parois perforées
Les accessoires peuvent être accrochés
H 300 x L 300 x P 160 mm



Art.	H	L	P	⚖
145.143.013	300 mm	300 mm	160 mm	3.5 kg

Plusieurs projets finalisés



KRAFTWERK®

FAVORITE TOOLS SINCE 1979



Suivez-nous:



/kraftwerktools



/kraftwerktools



/kraftwerktools

#kraftwerk #myfavoritetools

Art. 903.012.002 | V1-20